

## Podstawowe informacje



## Dane techniczne projektu

<b>Całkowita powierzchnia</b>	<b>157.38 m<sup>2</sup></b>
<b>Powierzchnia użytkowa</b>	<b>114.44 m<sup>2</sup></b>
<b>Powierzchnia zabudowy</b>	<b>90.82 m<sup>2</sup></b>
<b>Powierzchnia dachu</b>	<b>160.71 m<sup>2</sup></b>
<b>Kubatura</b>	<b>534.52 m<sup>3</sup></b>
<b>Wymiary budynku</b>	<b>9.50 x 9.50 m</b>
<b>Kąt nachylenia</b>	<b>40°</b>
<b>Wysokość budynku</b>	<b>8.34 m</b>
<b>Wymiary działki</b>	<b>17.50 x 17.50 m</b>



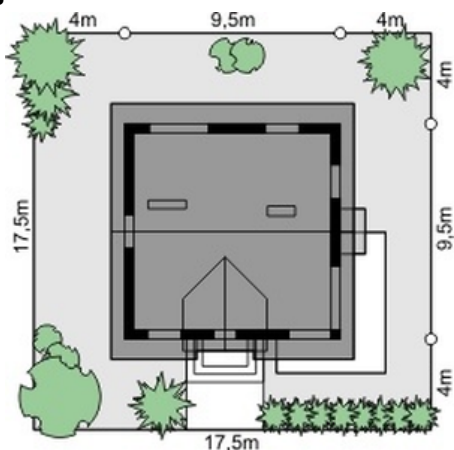
## Opis projektu

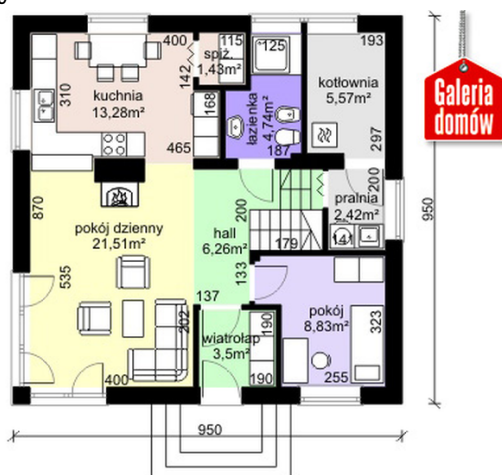
Rodzina projektów z kolekcji Dom przy Wiosennej zawiera także tradycyjne rozwiązania stylistyczne. Drewniane elementy wykończenia elewacji poprawiają odczucia związane ze statecznością i dobrym nastrojem. Dom przy Wiosennej 5 jest wariantem projektu nie zawierającym garażu co pozwoliło na redukcję kosztów budowy, ale też nie wpłynęło negatywnie na program mieszkalny. Nowoczesne wnętrze zawiera układ pomieszczeń dostosowany do lokalizacji domu na działkach z wejściem od strony: południowej, południowo-wschodniej i w odbiciu lustrzanym od południowo-zachodniej.

## Elewacje

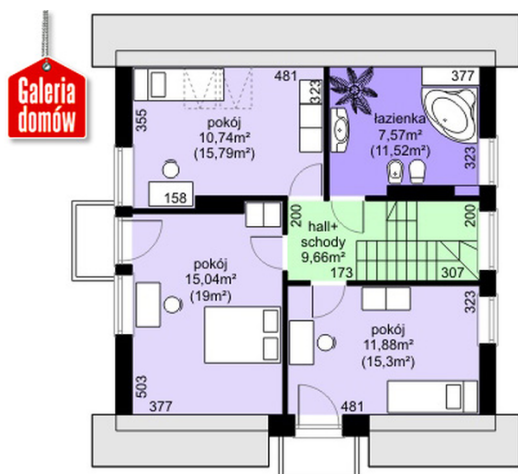


## Sytuacje



**Rzuty**

**Parter 67.54 m<sup>2</sup>**

Wiatrołap	3.50 m <sup>2</sup>
Hall	6.26 m <sup>2</sup>
Pokój dzienny	21.51 m <sup>2</sup>
Kuchnia	13.28 m <sup>2</sup>
Spizarnia	1.43 m <sup>2</sup>
Łazienka	4.74 m <sup>2</sup>
Kotłownia	5.57 m <sup>2</sup>
Pralnia	2.42 m <sup>2</sup>
Pokój	8.83 m <sup>2</sup>


**Poddasze 54.89 m<sup>2</sup>**

Hall + schody	9.66 m <sup>2</sup>
Pokój	11.88 m <sup>2</sup>
Pokój	15.04 m <sup>2</sup>
Pokój	10.74 m <sup>2</sup>
Łazienka	7.57 m <sup>2</sup>