

Podstawowe informacje



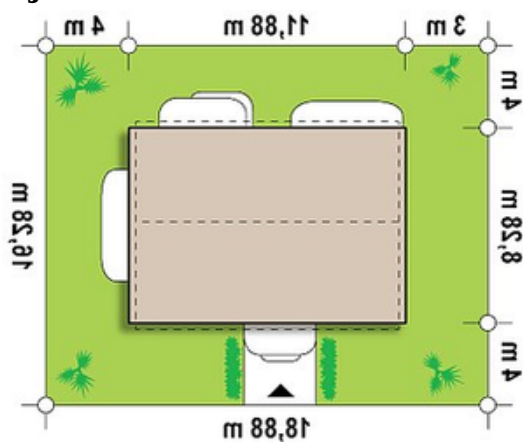
Dane techniczne projektu

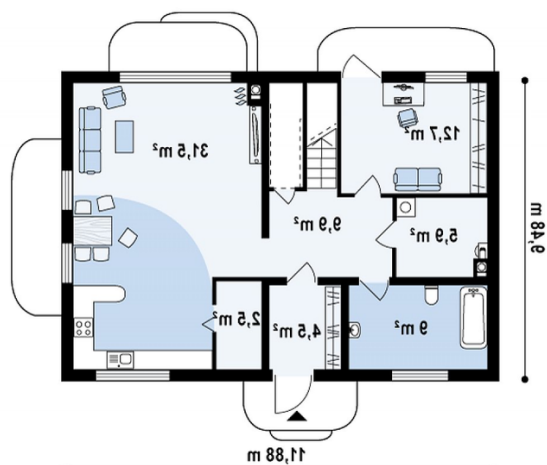
Całkowita powierzchnia	78.50 m²
Powierzchnia użytkowa	153.93 m²
Powierzchnia zabudowy	98.37 m²
Powierzchnia dachu	120.98 m²
Kubatura	409.19 m³
Wymiary budynku	11.88 x 8.28 m
Kąt nachylenia	35°
Wysokość budynku	9.01 m
Wymiary działki	18.88 x 16.28 m

Opis projektu

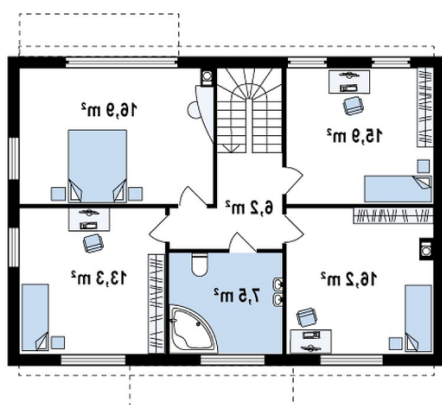
Ściany: gazobeton, ceramika, silikaty
Dach: dachówka, blachodachówka
Strop: betonowy gęstożebrowy Teriva

Sytuacje



Rzuty

Parter 78.50 m²

Salon+kuchnia	31.50 m ²
Spizarka	2.50 m ²
Hol	10.00 m ²
Pom. gosp.	5.90 m ²
Łazienka	9.00 m ²
Gabinet	12.60 m ²
Sień	4.50 m ²
Schówek	2.50 m ²


Poddasze 0 m²

Pokój	0.00 m ²
Pokój	0.00 m ²
Pokój	0.00 m ²
Pokój	0.00 m ²
Hol	0.00 m ²
Łazienka	0.00 m ²