

## Podstawowe informacje



## Dane techniczne projektu

Całkowita powierzchnia	95.70 m <sup>2</sup>
Powierzchnia użytkowa	95.69 m <sup>2</sup>
Powierzchnia zabudowy	150.85 m <sup>2</sup>
Powierzchnia dachu	167.60 m <sup>2</sup>
Kubatura	342.85 m <sup>3</sup>
Wymiary budynku	18.54 x 8.64 m
Kąt nachylenia	30°
Wysokość budynku	6.42 m
Wymiary działki	25.34 x 16.64 m

## Opis projektu

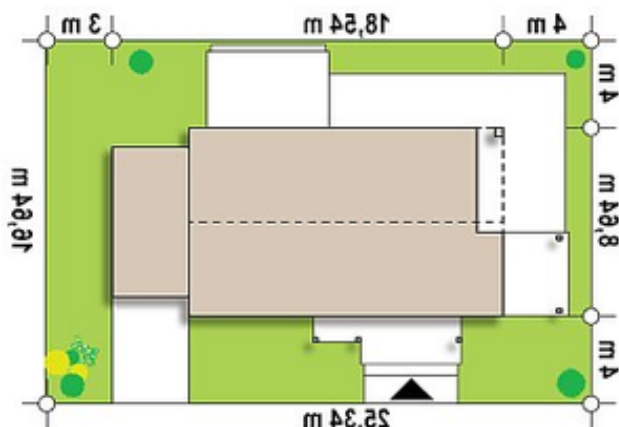
Ściany: gazobeton, ceramika, silikaty  
 Dach: dachówka, blachodachówka  
 Strop: betonowy gęstożebrowy Teriva

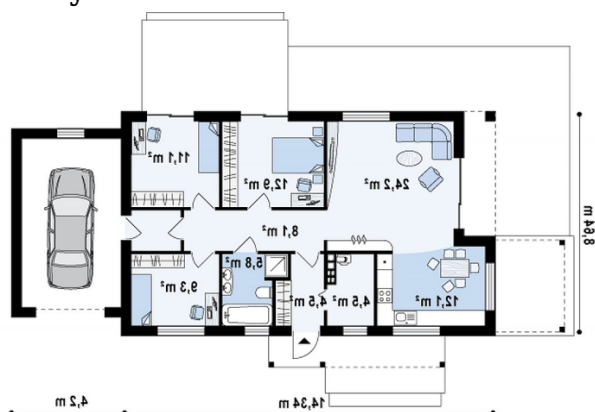


## Elewacje



## Sytuacje



**Rzuty**

**Parter 95.70 m<sup>2</sup>**

<b>Sień</b>	4.50 m <sup>2</sup>
<b>Garaż</b>	26.40 m <sup>2</sup>
<b>Hol</b>	3.20 m <sup>2</sup>
<b>Pom. gosp.</b>	4.50 m <sup>2</sup>
<b>Hol</b>	8.10 m <sup>2</sup>
<b>Łazienka</b>	5.80 m <sup>2</sup>
<b>Pokój</b>	11.10 m <sup>2</sup>
<b>Pokój</b>	12.90 m <sup>2</sup>
<b>Pokój</b>	9.30 m <sup>2</sup>
<b>Salon</b>	24.20 m <sup>2</sup>
<b>Kuchnia+jadalnia</b>	12.10 m <sup>2</sup>