

## Podstawowe informacje



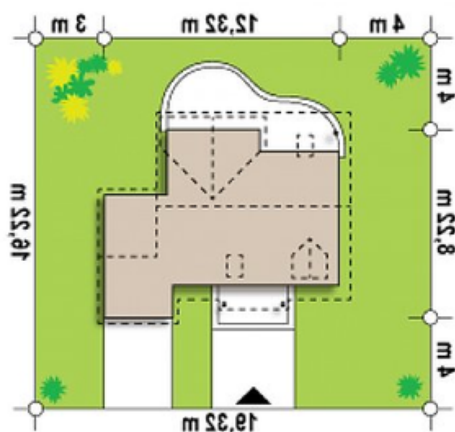
## Dane techniczne projektu

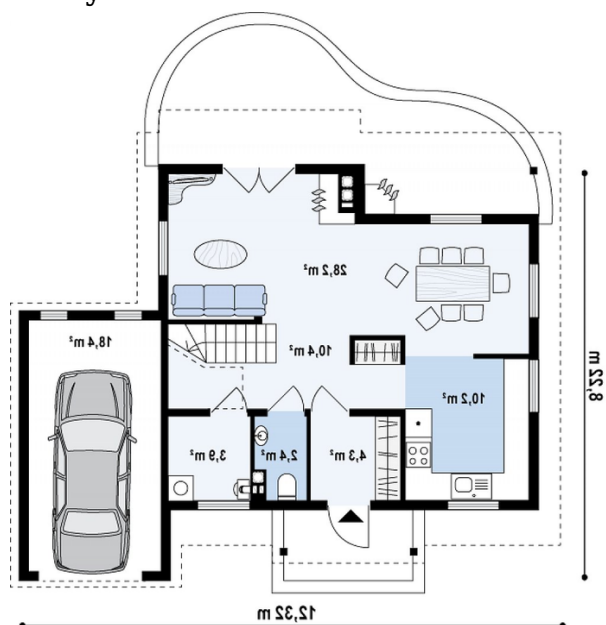
Całkowita powierzchnia	111.10 m <sup>2</sup>
Powierzchnia użytkowa	117.30 m <sup>2</sup>
Powierzchnia zabudowy	95.70 m <sup>2</sup>
Powierzchnia dachu	162.74 m <sup>2</sup>
Kubatura	530.25 m <sup>3</sup>
Wymiary budynku	12.32 x 8.22 m
Kąt nachylenia	38°
Wysokość budynku	7.42 m
Wymiary działki	19.32 x 16.22 m

## Opis projektu

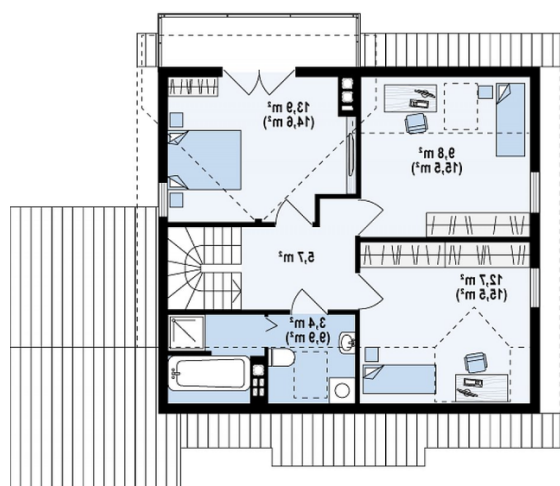
Projekt Z3 w technologii "z bala" - wersja z garażem jedno stanowiskowym po prawej stronie (18,5m<sup>2</sup>).

## Sytuacje



**Rzuty**

**Parter 59.40 m<sup>2</sup>**

Sień	4.30 m <sup>2</sup>
Hol+schody	10.40 m <sup>2</sup>
Kuchnia	10.10 m <sup>2</sup>
Salon+jadalnia	28.20 m <sup>2</sup>
Pom. gosp.	3.90 m <sup>2</sup>
WC	2.50 m <sup>2</sup>
Garaż	18.50 m <sup>2</sup>


**Poddasze 51.70 m<sup>2</sup>**

Hol	5.70 m <sup>2</sup>
Pokój	13.90 m <sup>2</sup>
Pokój	12.70 m <sup>2</sup>
Pokój	9.80 m <sup>2</sup>
Łazienka	3.40 m <sup>2</sup>
Balkon	6.20 m <sup>2</sup>