

Podstawowe informacje



Dane techniczne projektu

Całkowita powierzchnia	106.50 m²
Powierzchnia użytkowa	103.50 m²
Powierzchnia zabudowy	98.50 m²
Powierzchnia dachu	159.78 m²
Kubatura	644.50 m³
Wymiary budynku	13.09 x 9.95 m
Kąt nachylenia	38°
Wysokość budynku	7.42 m
Wymiary działki	20.09 x 17.95 m

Opis projektu

Projekt domu Z3 (szkielet drewniany) Wariant z wykuszem i garażem bocznym (18,72m²) po prawej stronie. Możliwość przejścia do części mieszkalnej przez pomieszczenie gospodarcze.

Ściany: szkielet drewniany

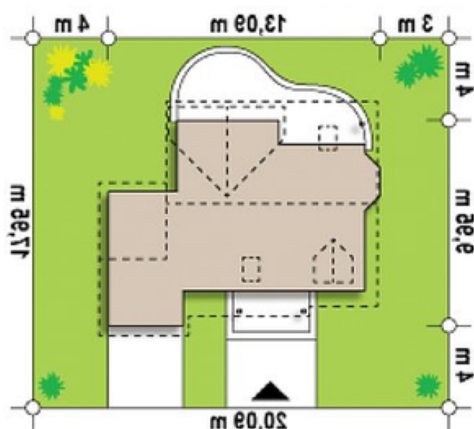
Dach: dachówka

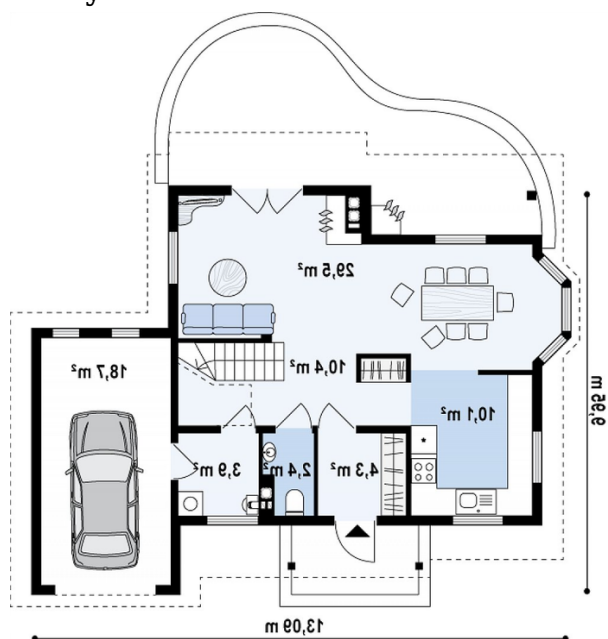
Strop: drewniany

Elewacje

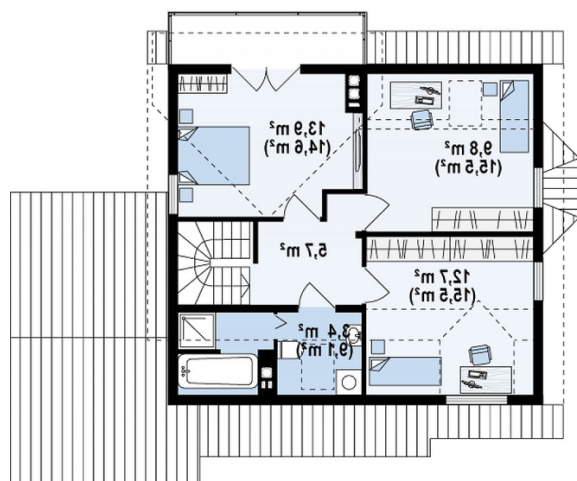


Sytuacje



Rzuty

Parter 60.60 m²

Sień	4.30 m ²
Hol+schody	10.80 m ²
Kuchnia	10.20 m ²
Salon+jadalnia	29.10 m ²
Pom. gosp.	3.90 m ²
WC	2.30 m ²
Garaż	18.70 m ²


Poddasze 45.90 m²

Hol	6.10 m ²
Pokój	13.90 m ²
Pokój	12.70 m ²
Pokój	9.80 m ²
Łazienka	3.40 m ²