

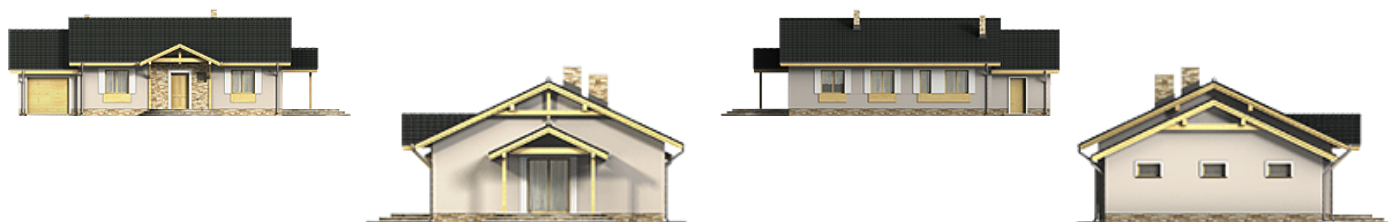
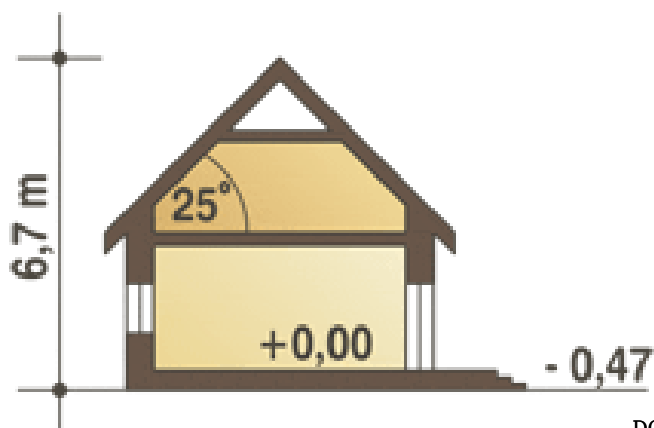
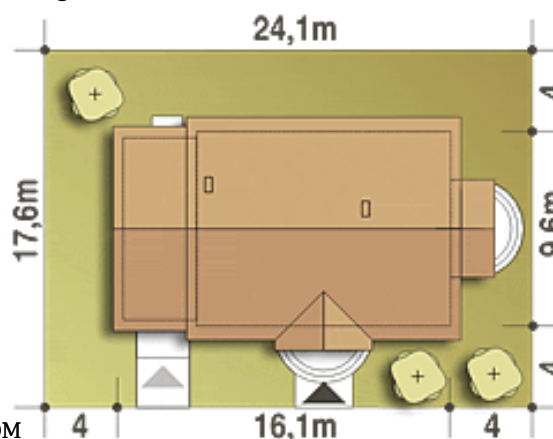
**Podstawowe informacje**

**Dane techniczne projektu**

<b>Całkowita powierzchnia</b>	<b>118.40 m<sup>2</sup></b>
<b>Powierzchnia użytkowa</b>	<b>93 m<sup>2</sup></b>
<b>Powierzchnia zabudowy</b>	<b>152.40 m<sup>2</sup></b>
<b>Powierzchnia dachu</b>	<b>220.70 m<sup>2</sup></b>
<b>Kubatura</b>	<b>1 m<sup>3</sup></b>
<b>Wymiary budynku</b>	<b>16.10 x 9.60 m</b>
<b>Kąt nachylenia</b>	<b>25°</b>
<b>Wysokość budynku</b>	<b>6 m</b>
<b>Wymiary działki</b>	<b>24.10 x 17.60 m</b>


**Opis projektu**

Niewielki i elegancki parterowy dom dla 4-osobowej rodziny. Część dzienna wyraźnie oddzielona od nocnej. Salon zlokalizowany od frontu, co pozwala na sytuowanie tego domu na działkach z wjazdem od południa. W głębi kuchnia. W części nocnej 3 sypialnie, łazienka, WC oraz korytarz łączący dom z garażem i kotłownią. Kotłownia z piecem na paliwo stałe znajduje się za garażem i posiada bezpośrednie wyjście na ogród.

**Elewacje**

**Przekrój**

**Sytuacje**


**Rzuty**

**Parter 118.40 m<sup>2</sup>**

<b>Wiatrołap</b>	2.90 m <sup>2</sup>
<b>Korytarz</b>	3.40 m <sup>2</sup>
<b>Sypialnia</b>	11.60 m <sup>2</sup>
<b>Kotłownia*</b>	6.40 m <sup>2</sup>
<b>Garaż*</b>	18.90 m <sup>2</sup>
<b>Hol</b>	5.30 m <sup>2</sup>
<b>WC</b>	2.00 m <sup>2</sup>
<b>Salon</b>	24.10 m <sup>2</sup>
<b>Kuchnia</b>	9.70 m <sup>2</sup>
<b>Korytarz</b>	5.10 m <sup>2</sup>
<b>Sypialnia</b>	10.70 m <sup>2</sup>
<b>Sypialnia</b>	13.00 m <sup>2</sup>
<b>Łazienka</b>	5.30 m <sup>2</sup>