

Podstawowe informacje



Dane techniczne projektu

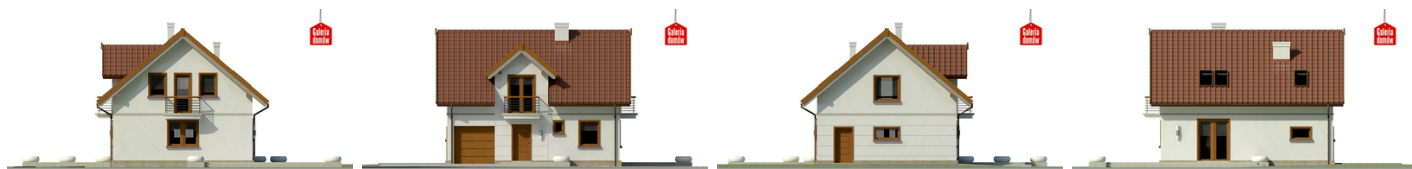
Całkowita powierzchnia	150.68 m²
Powierzchnia użytkowa	90 m²
Powierzchnia zabudowy	83.78 m²
Powierzchnia dachu	145.99 m²
Kubatura	498.58 m³
Wymiary budynku	10.15 x 8.20 m
Kąt nachylenia	40°
Wysokość budynku	8.08 m
Wymiary działki	18.15 x 16.20 m



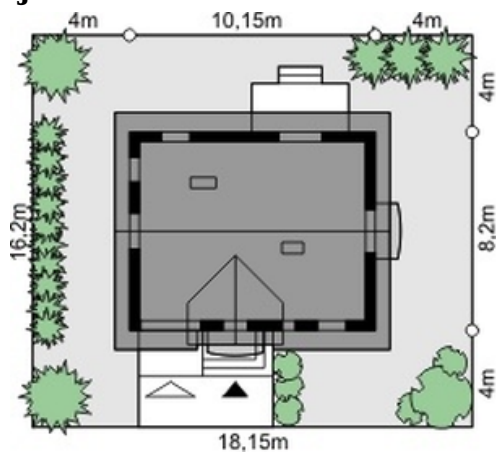
Opis projektu

Projekt Dom przy Alabastrowej 23 jest niewielkim domem o zgrabnej, proporcjonalnej sylwetce. Delikatna kolorystyka elewacji z wyrysowaną mocniejszym konturem stolarką współgra z naturalnym kolorem dachu. Elementem akcentującym wejście do domu jest kompozycja lukarny, balkonu i drzwi wejściowych w układzie wertykalnym. Wnętrze zawiera pomieszczenia o regularnym obrysie ułatwiającym umeblowanie. Program użytkowy jest dopasowany do modelu współczesnego życia.

Elewacje



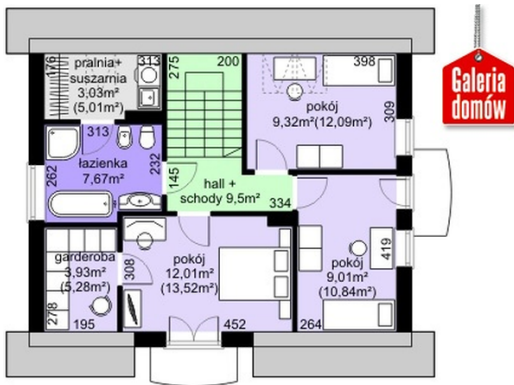
Sytuacje



Rzuty

Parter 43.49 m²

Wiatrołap	3.29 m ²
Hall	5.16 m ²
Toaleta	2.08 m ²
Kuchnia	8.01 m ²
Pokój dzienny	20.02 m ²
Kotłownia	4.93 m ²
Garaż	16.30 m ²


Poddasze 54.47 m²

Pralnia + suszarnia	3.03 m ²
Garderoba	3.93 m ²
Pokój	12.01 m ²
Pokój	9.01 m ²
Pokój	9.32 m ²
Hall + schody	9.50 m ²
Łazienka	7.67 m ²