

Podstawowe informacje



Dane techniczne projektu

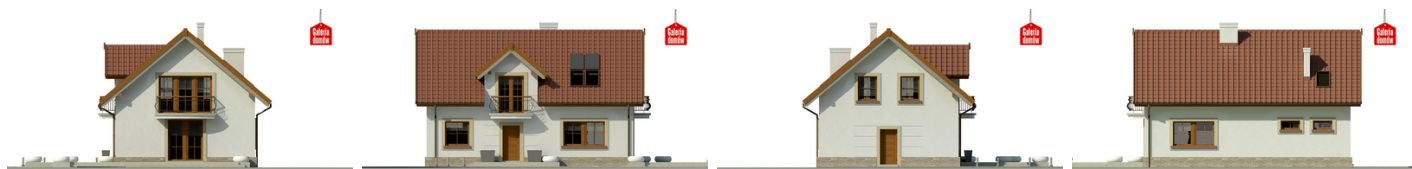
Całkowita powierzchnia	179.07 m²
Powierzchnia użytkowa	130 m²
Powierzchnia zabudowy	100.24 m²
Powierzchnia dachu	171.99 m²
Kubatura	595.20 m³
Wymiary budynku	12.15 x 16.20 m
Kąt nachylenia	40°
Wysokość budynku	8.08 m
Wymiary działki	20.15 x 16.20 m



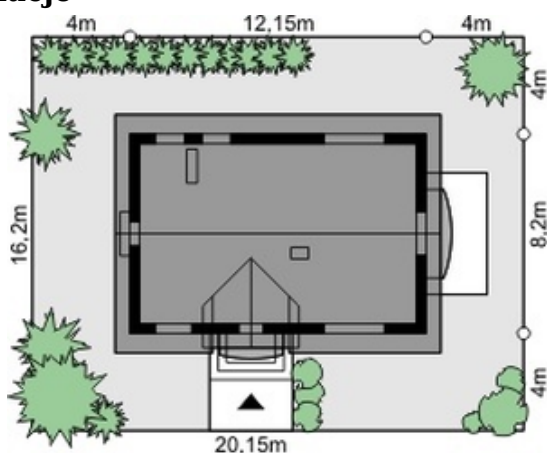
Opis projektu

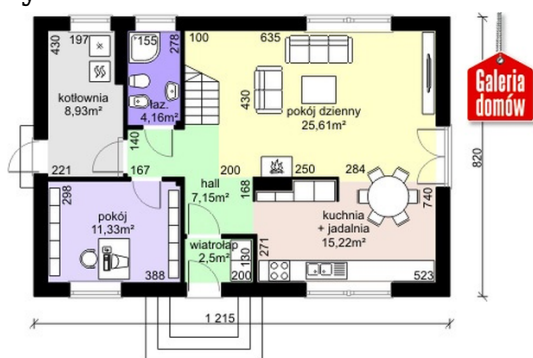
Projekt Dom przy Alabastrowej 19 różni się nieco od pozostałych Domów przy Alabastrowej. Zauważalną różnicą jest pominięcie garażu, co pozwala zrealizować dom na mniejszych działkach budowlanych. Budynek posiada kształtne i ustawne pomieszczenia oraz niemałe zaplecze gospodarcze. Zwarta bryła przykryta dwuspadowym "ceglanym" dachem i wyraźny rys stolarki w kontraście z jasnymi ścianami kształtują zdecydowany charakter domu. Zestawienie lekkich barw i subtelne detale wykończenia elewacji wpływają na wrażenia związane z estetyką i dobrym nastrojem.

Elewacje

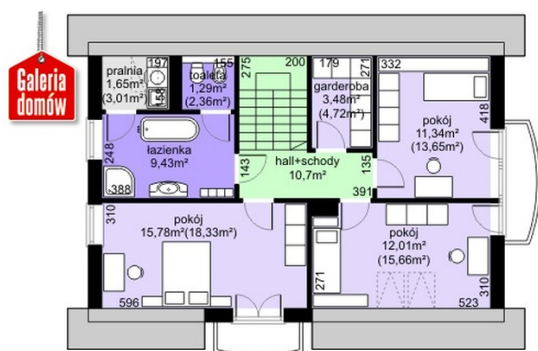


Sytuacje



Rzuty

Parter 74.90 m²

Wiatrołap	2.50 m ²
Hall	7.15 m ²
Kuchnia + jadalnia	15.22 m ²
Pokój dzienny	25.61 m ²
Łazienka	4.16 m ²
Kotłownia	8.93 m ²
Pokój	11.33 m ²


Poddasze 65.68 m²

WC	1.29 m ²
Pralnia	1.65 m ²
Pokój	15.78 m ²
Pokój	12.01 m ²
Pokój	11.34 m ²
Garderoba	3.48 m ²
Hall + schody	10.70 m ²
Łazienka	9.43 m ²