

Podstawowe informacje



Dane techniczne projektu

Całkowita powierzchnia	118.36 m²
Powierzchnia użytkowa	118.36 m²
Powierzchnia zabudowy	87.01 m²
Powierzchnia dachu	178 m²
Kubatura	535.50 m³
Wymiary budynku	10.89 x 7.99 m
Kąt nachylenia	45°
Wysokość budynku	8.73 m
Wymiary działki	18.89 x 16.69 m



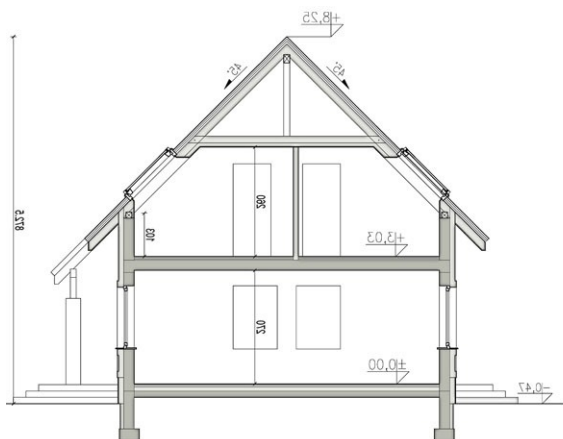
Opis projektu

Tiramisu to mały, urokliwy domek przeznaczony dla 4-5 osobowej rodziny. Komfortową przestrzeń dla życia rodzinnego i towarzyskiego zapewnia otwarty salon połączony z kuchnią. Dodatkowym atutem domu jest zlokalizowany na parterze pokój gościnny (gabinet), oraz łazienka, dzięki czemu poddasze pozostanie strefą wyłącznie dla mieszkańców domu. Nie zapomniano również o pomieszczeniu gospodarczym z wyjściem na ogród, oraz o pomieszczeniach pomocniczych - spiżarni i garderobie. Prosta bryła i nieskomplikowana konstrukcja, sprawią że dom będzie tani i łatwy...

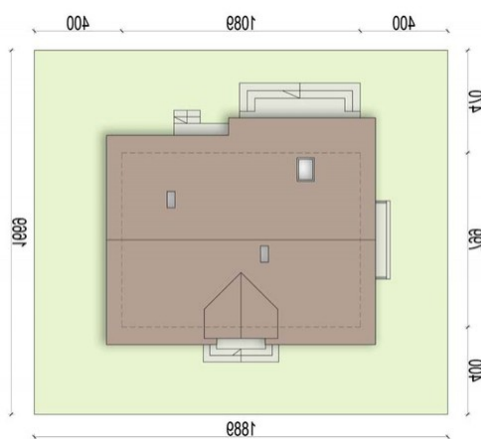
Elewacje

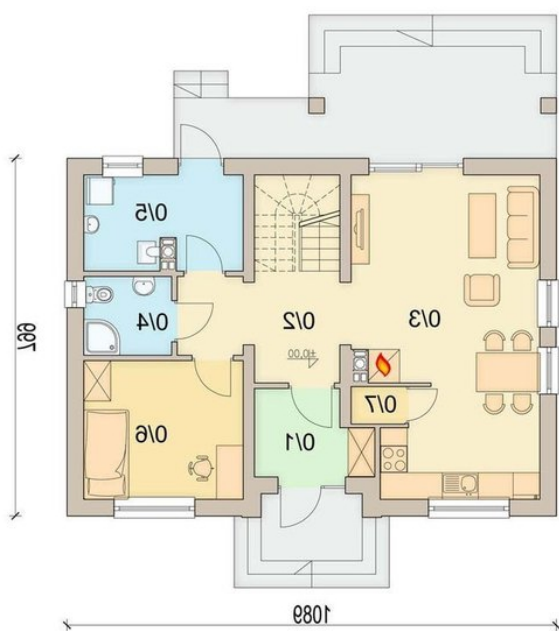


Przekrój



Sytuacje



Rzuty

Parter 66.07 m²

wiatrołap	4.48 m ²
komunikacja + schody	11.51 m ²
salon + kuchnia	27.81 m ²
łazienka	3.34 m ²
pom. gospodarcze / c.o.	7.17 m ²
pokój gościnny	10.81 m ²
spiżarnia	0.95 m ²


Poddasze 52.29 m²

komunikacja	5.44 m ²
łazienka	5.81 m ²
pokój	11.08 m ²
pokój	15.16 m ²
pokój	12.89 m ²
garderoba	1.91 m ²