

Podstawowe informacje



Dane techniczne projektu

| | |
|-------------------------------|-----------------------------|
| Całkowita powierzchnia | 139.81 m² |
| Powierzchnia użytkowa | 120 m² |
| Powierzchnia zabudowy | 189.03 m² |
| Powierzchnia dachu | 297 m² |
| Kubatura | 808.71 m³ |
| Wymiary budynku | 15.75 x 15.85 m |
| Kąt nachylenia | 30° |
| Wysokość budynku | 7.02 m |
| Wymiary działki | 22.75 x 23.85 m |

Opis projektu

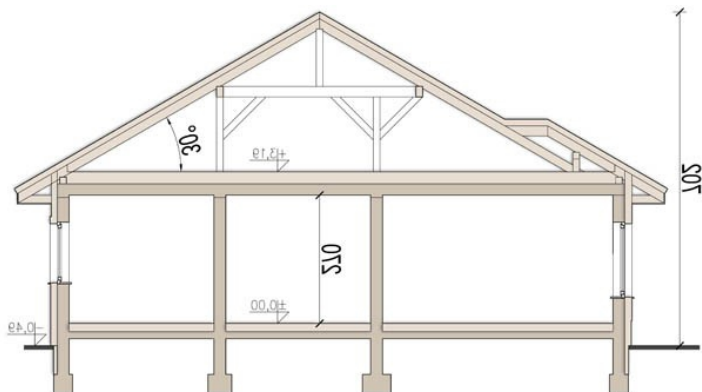
Szafran G1 to niezwykle komfortowy dom z garażem, przeznaczony dla 4-5 osobowej rodziny. Jego wygląd zaprojektowano tak, aby świetnie wpisywał się w każde otoczenie, a zarazem posiadał swój oryginalny i elegancki styl. Atutem projektu jest jasny podział na strefę dzienną i nocną - przeznaczoną tylko dla mieszkańców. Strefa dzienna to przestronny salon z jadalnią otwartą na kuchnię. Przestrzeń zaplanowano tak, aby znalazło się dostateczne miejsce na duży stół, komplet wypoczynkowy, oraz zestaw kina domowego. W centrum domowego ogniska zlokalizowano kominek.

...

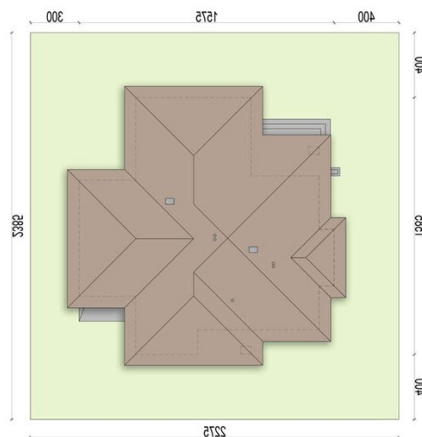
Elewacje

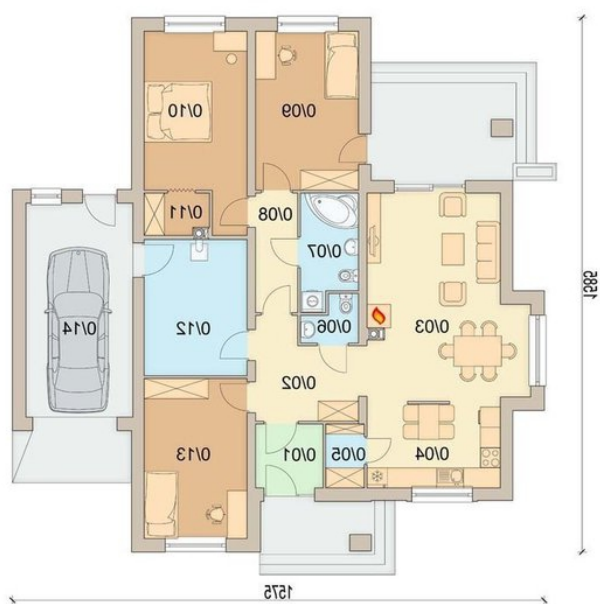


Przekrój



Sytuacje



Rzuty

Parter 139.81 m²

| | |
|------------------|----------------------|
| wiatrołap | 3.68 m ² |
| pokój | 15.50 m ² |
| garderoba | 2.23 m ² |
| pom. gospodarcze | 12.11 m ² |
| pokój | 14.25 m ² |
| garaż | 19.84 m ² |
| komunikacja | 7.77 m ² |
| salon | 26.76 m ² |
| kuchnia | 9.93 m ² |
| spizarnia | 2.08 m ² |
| wc | 1.89 m ² |
| łazienka | 5.32 m ² |
| korytarz | 4.29 m ² |
| pokój | 14.16 m ² |