

Podstawowe informacje



Dane techniczne projektu

| | |
|-------------------------------|-----------------------------|
| Całkowita powierzchnia | 204.68 m² |
| Powierzchnia użytkowa | 130 m² |
| Powierzchnia zabudowy | 125.87 m² |
| Powierzchnia dachu | 172.83 m² |
| Kubatura | 662.12 m³ |
| Wymiary budynku | 15.90 x 8.20 m |
| Kąt nachylenia | 40° |
| Wysokość budynku | 8.01 m |
| Wymiary działki | 22.90 x 16.20 m |



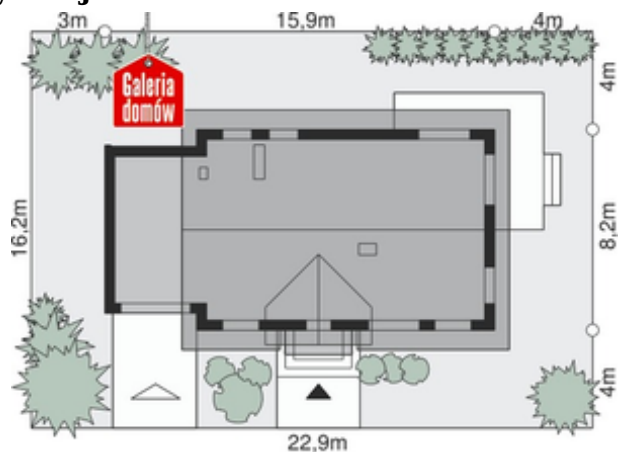
Opis projektu

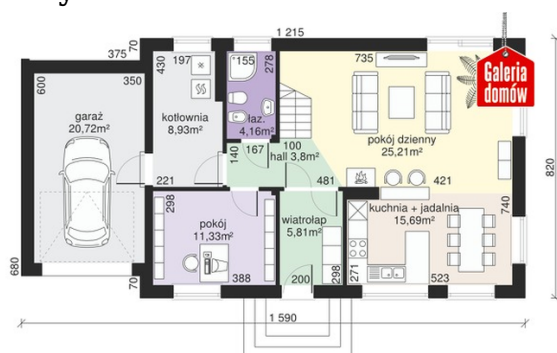
Komfortowy, duży i nowoczesny dom, który dobrze wygląda już na pierwszy rzut oka. Elewacje nie są monotonne: urozmaica je faktura szarego kamienia i ciepły brąz drewnianych paneli. Nowoczesne są szyby balustrad zakończone stalowymi poręczami. Komfortowy jest układ wnętrza: czytelny podział między częścią domu stworzoną dla relaksu i funkcjonalnym zapleczem gospodarczym: garażem i kotłownią. Na parterze jest dodatkowy pokój z przeznaczeniem na gabinet lub dodatkową sypialnię.

Elewacje

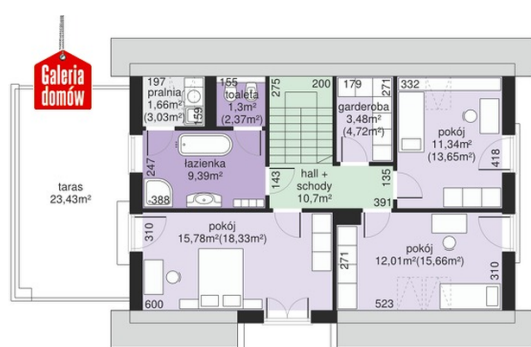


Sytuacje



Rzuty

Parter 74.93 m²

| | |
|---------------------------|----------------------|
| Wiatrołap | 5.81 m ² |
| Hall | 3.80 m ² |
| Kuchnia + jadalnia | 15.69 m ² |
| Pokój dzienny | 25.21 m ² |
| Łazienka | 4.16 m ² |
| Kotłownia | 8.93 m ² |
| Pokój | 11.33 m ² |
| Garaż | 20.72 m ² |


Poddasze 89.09 m²

| | |
|----------------------|----------------------|
| Łazienka | 9.39 m ² |
| WC | 1.30 m ² |
| Pralnia | 1.66 m ² |
| Pokój | 15.78 m ² |
| Pokój | 12.01 m ² |
| Pokój | 11.34 m ² |
| Garderoba | 3.48 m ² |
| Taras | 23.43 m ² |
| Hall + schody | 10.70 m ² |