

## Podstawowe informacje



## Dane techniczne projektu

<b>Całkowita powierzchnia</b>	<b>155.45 m<sup>2</sup></b>
<b>Powierzchnia użytkowa</b>	<b>155.72 m<sup>2</sup></b>
<b>Powierzchnia zabudowy</b>	<b>120.92 m<sup>2</sup></b>
<b>Powierzchnia dachu</b>	<b>221 m<sup>2</sup></b>
<b>Kubatura</b>	<b>474.12 m<sup>3</sup></b>
<b>Wymiary budynku</b>	<b>10.80 x 11.20 m</b>
<b>Kąt nachylenia</b>	<b>37°</b>
<b>Wysokość budynku</b>	<b>8.15 m</b>
<b>Wymiary działki</b>	<b>18.80 x 22.90 m</b>



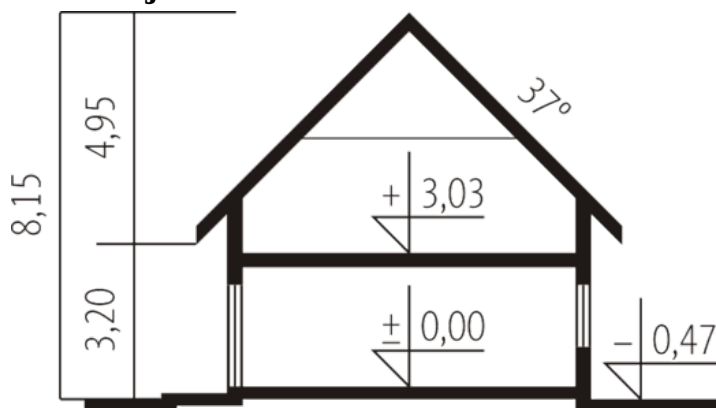
## Opis projektu

Dom parterowy z poddaszem użytkowym, niepodpiwniczony, przeznaczony dla 4-5-osobowej rodziny. Na parterze znajduje się kuchnia, jadalnia, duży salon z kominkiem oraz gabinet. Poddasze zajmują dwa pokoje, sypialnia z garderobą oraz łazienka z pralnią. Funkcjonalny i przejrzysty rozkład pomieszczeń gwarantuje komfortowe ich użytkowanie. Dom charakteryzuje się tradycyjną i zwartą bryłą.

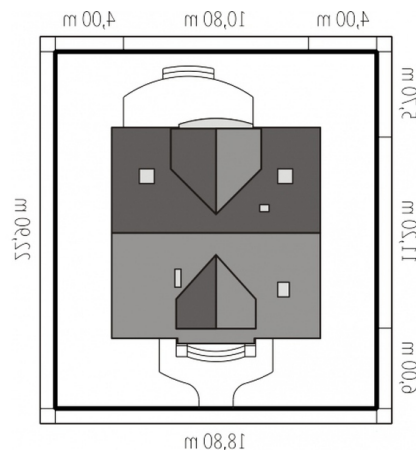
## Elewacje

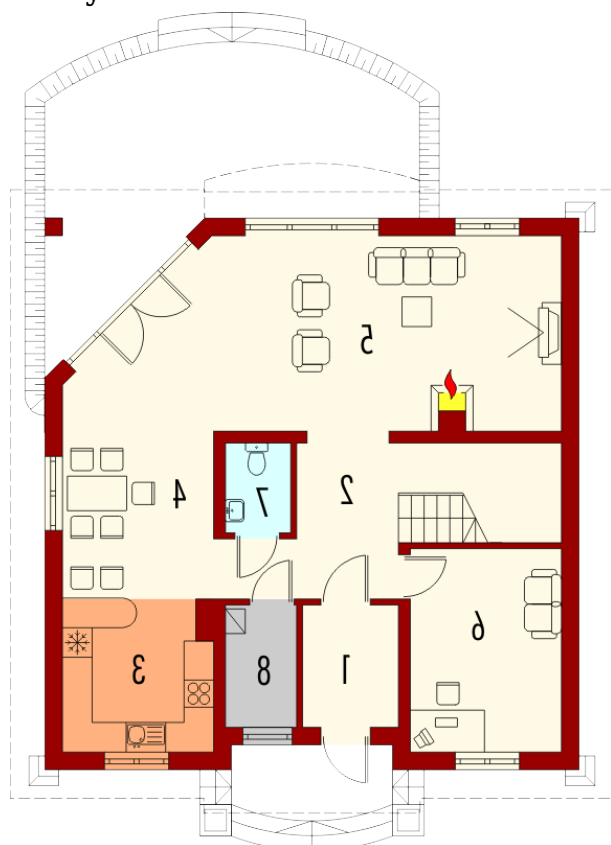


## Przekrój

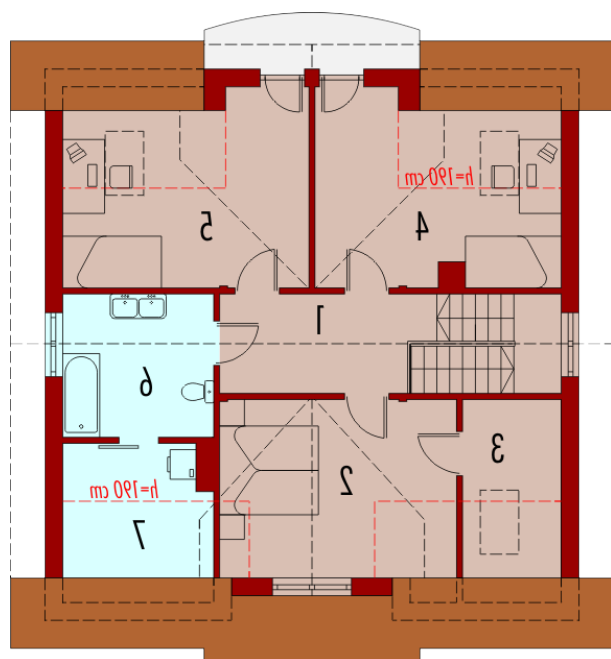


## Sytuacje



**Rzuty**

**Parter 92.03 m<sup>2</sup>**

Wiatrołap	4.70 m <sup>2</sup>
Hol	14.98 m <sup>2</sup>
Kuchnia	9.03 m <sup>2</sup>
Jadalnia	10.24 m <sup>2</sup>
Pokój dzienny	34.86 m <sup>2</sup>
Gabinet	12.43 m <sup>2</sup>
Toaleta	2.32 m <sup>2</sup>
Pom. gospodarcze	3.47 m <sup>2</sup>


**Poddasze 63.42 m<sup>2</sup>**

Korytarz	7.58 m <sup>2</sup>
Sypialnia	13.62 m <sup>2</sup>
Garderoba	4.03 m <sup>2</sup>
Pokój	13.00 m <sup>2</sup>
Pokój	13.30 m <sup>2</sup>
Łazienka	8.76 m <sup>2</sup>
Pralnia	3.13 m <sup>2</sup>