

## Podstawowe informacje



## Dane techniczne projektu

<b>Całkowita powierzchnia</b>	<b>172.87 m<sup>2</sup></b>
<b>Powierzchnia użytkowa</b>	<b>162.86 m<sup>2</sup></b>
<b>Powierzchnia zabudowy</b>	<b>182.03 m<sup>2</sup></b>
<b>Powierzchnia dachu</b>	<b>306 m<sup>2</sup></b>
<b>Kubatura</b>	<b>627.79 m<sup>3</sup></b>
<b>Wymiary budynku</b>	<b>11.80 x 17.70 m</b>
<b>Kąt nachylenia</b>	<b>38°</b>
<b>Wysokość budynku</b>	<b>8.70 m</b>
<b>Wymiary działki</b>	<b>19.80 x 25.70 m</b>



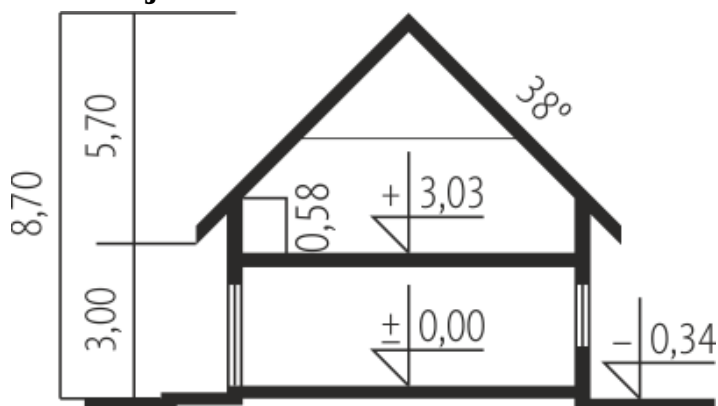
## Opis projektu

Dom parterowy z użytkowym poddaszem niepodpiwniczony z wbudowanym garażem przeznaczony dla 4-5-osobowej rodziny. Wygodnie zadaszone wejście przez wiatrołap prowadzi do hallu z którego dostępny jest gabinet WC z natryskiem kuchnia ze spiżarnią oraz niżej położony pokój dzienny z kominkiem. Centralnie usytuowane schody prowadzą na poddasze na którym zaprojektowano trzy sypialnie łazienkę z pralnią oraz niewielki strych.

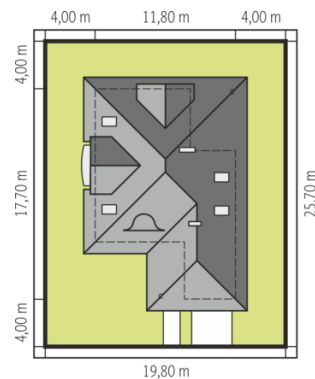
## Elewacje



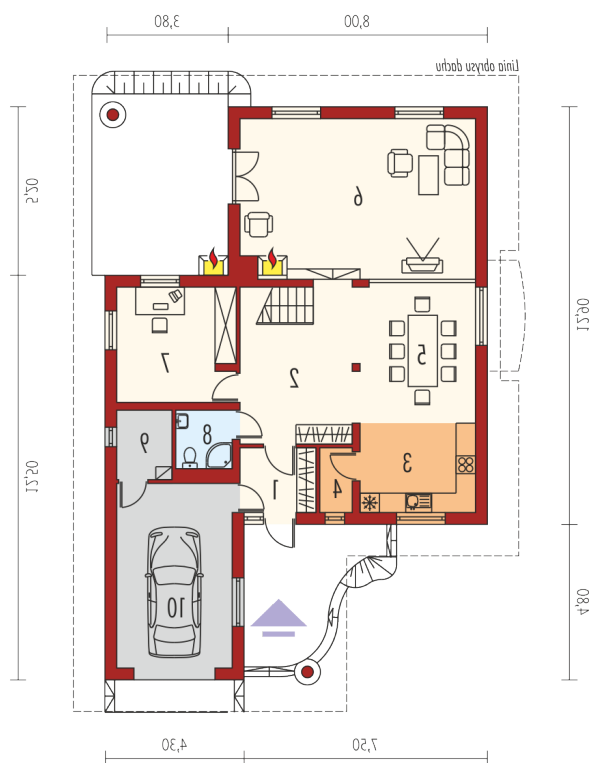
## Przekrój



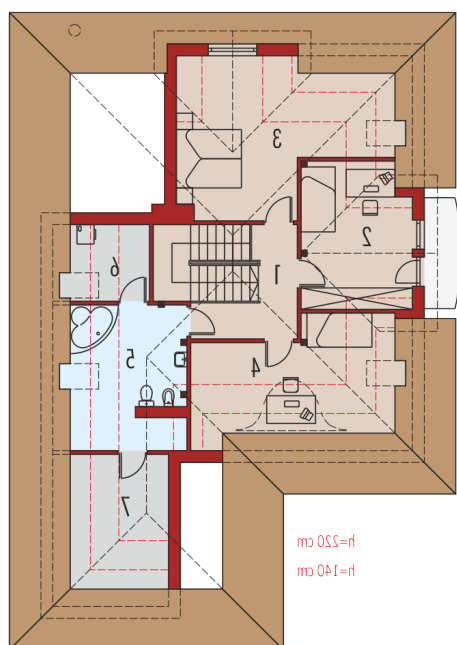
## Sytuacje



Schemat uwzględnia minimalne odległości od budynku do granicy działki. Szczegóły w zakładce: Jak czytać projekt?

**Rzuty**

**Parter 101.08 m<sup>2</sup>**

Wiatrołap	4.59 m <sup>2</sup>
Garaż	20.07 m <sup>2</sup>
Hol + schody	16.56 m <sup>2</sup>
Kuchnia	9.70 m <sup>2</sup>
Spizarnia	1.93 m <sup>2</sup>
Jadalnia	14.82 m <sup>2</sup>
Pokój dzienny	34.08 m <sup>2</sup>
Gabinet	12.77 m <sup>2</sup>
Łazienka	3.06 m <sup>2</sup>
Kotłownia	3.57 m <sup>2</sup>


**Poddasze 71.79 m<sup>2</sup>**

Korytarz	6.81 m <sup>2</sup>
Sypialnia	13.86 m <sup>2</sup>
Sypialnia	19.68 m <sup>2</sup>
Sypialnia	11.34 m <sup>2</sup>
Łazienka	10.39 m <sup>2</sup>
Pralnia	3.27 m <sup>2</sup>
Strych	6.44 m <sup>2</sup>