

Podstawowe informacje



Dane techniczne projektu

Całkowita powierzchnia	206.08 m²
Powierzchnia użytkowa	130 m²
Powierzchnia zabudowy	126.69 m²
Powierzchnia dachu	174.36 m²
Kubatura	668.50 m³
Wymiary budynku	16 x 8.20 m
Kąt nachylenia	40°
Wysokość budynku	8.01 m
Wymiary działki	23 x 16.20 m



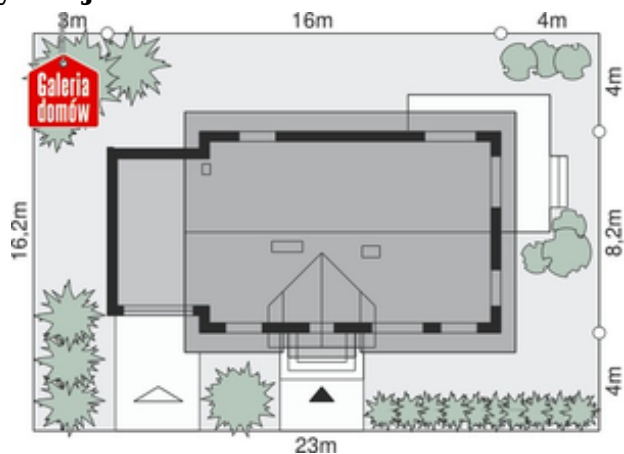
Opis projektu

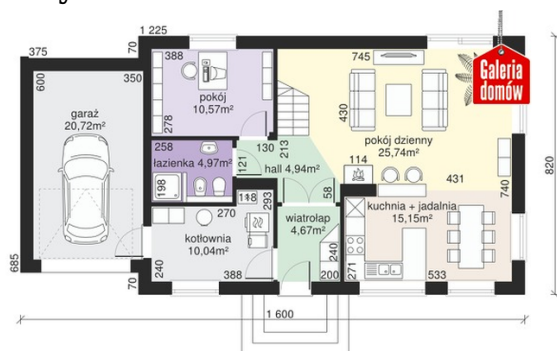
Dom przy Alabastrowej 10 należy do rodziny nowoczesnych projektów domów jednorodzinnych, opracowanych na planie prostokąta. W prezentowanym wariantcie szczególną rolę odgrywa obszerne wnętrze użytku dziennego. Zawiera ono atrakcyjnie rozplanowany układ funkcjonalny, będący polem do niebagatelnego wystroju. Wielkość i kształt pomieszczeń jest dobrana w sposób umożliwiający swobodną aranżację. Atutem jest także obszerne zaplecze gospodarcze.

Elewacje

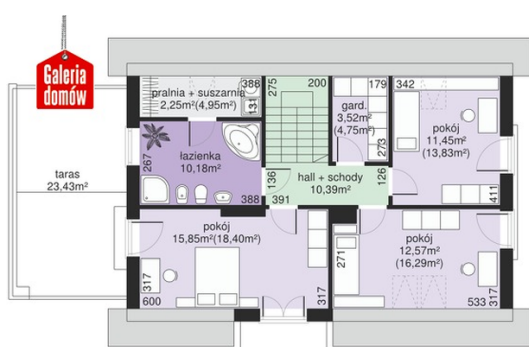


Sytuacje



Rzuty

Parter 76.08 m²

Wiatrołap	4.67 m ²
Hall	4.94 m ²
Kuchnia + jadalnia	15.15 m ²
Pokój dzienny	25.74 m ²
Pokój	10.57 m ²
Łazienka	4.97 m ²
Kotłownia	10.04 m ²
Garaż	20.72 m ²


Poddasze 89.64 m²

Pralnia	2.25 m ²
Łazienka	10.18 m ²
Pokój	15.85 m ²
Pokój	12.57 m ²
Pokój	11.45 m ²
Garderoba	3.52 m ²
Taras	23.43 m ²
Hall + schody	10.39 m ²