

## Podstawowe informacje



## Dane techniczne projektu

<b>Całkowita powierzchnia</b>	<b>205.32 m<sup>2</sup></b>
<b>Powierzchnia użytkowa</b>	<b>130 m<sup>2</sup></b>
<b>Powierzchnia zabudowy</b>	<b>126.26 m<sup>2</sup></b>
<b>Powierzchnia dachu</b>	<b>177.38 m<sup>2</sup></b>
<b>Kubatura</b>	<b>674.10 m<sup>3</sup></b>
<b>Wymiary budynku</b>	<b>15.95 x 16.20 m</b>
<b>Kąt nachylenia</b>	<b>40°</b>
<b>Wysokość budynku</b>	<b>8.01 m</b>
<b>Wymiary działki</b>	<b>22.95 x 16.20 m</b>



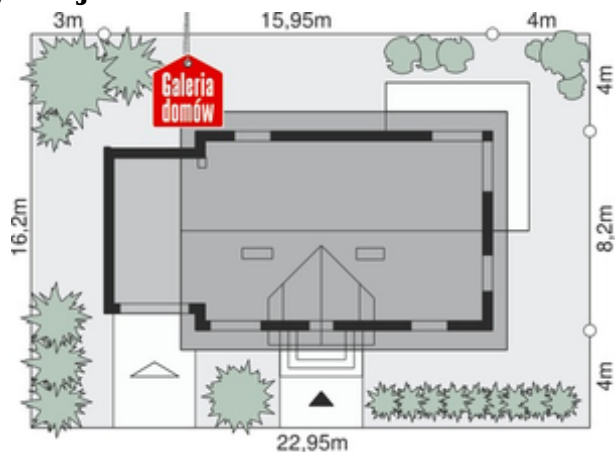
## Opis projektu

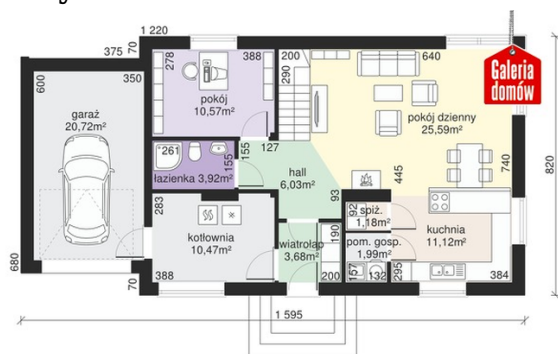
Kolejna odsłona projektu z serii Dom przy Alabastrowej: zrównoważony projekt domu z charakterystycznymi, nowoczesnymi elementami wykończenia elewacji. Współczesna forma, nienaganne proporcje i stonowana kolorystyka uderzają elegancją. Dom stworzony dla współczesnego modelu życia. W bardziej szczegółowym opisie nie sposób pominąć jego najważniejszych atutów: jednoprzestrzennego wnętrza (kuchnia, pokój dzienny hall i schody), dużej kotłowni, a na poddaszu obszernej, dobrze doświetlonej lukarną łazienki.

## Elewacje

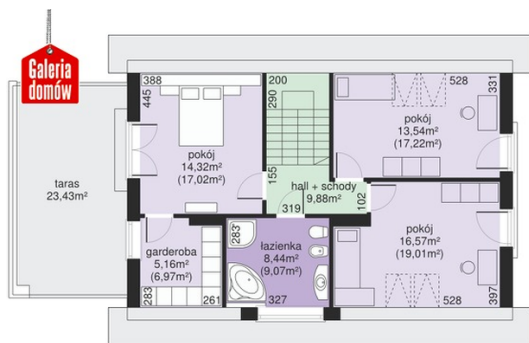


## Sytuacje



**Rzuty**

**Parter 74.55 m<sup>2</sup>**

Wiatrołap	3.68 m <sup>2</sup>
Garaż	20.72 m <sup>2</sup>
Spizarnia	1.18 m <sup>2</sup>
Pom. gospodarcze	1.99 m <sup>2</sup>
Kuchnia	11.12 m <sup>2</sup>
Pokój dzienny	25.59 m <sup>2</sup>
Hall	6.03 m <sup>2</sup>
Pokój	10.57 m <sup>2</sup>
Łazienka	3.92 m <sup>2</sup>
Kotłownia	10.47 m <sup>2</sup>


**Poddasze 91.34 m<sup>2</sup>**

Hall + schody	9.88 m <sup>2</sup>
Pokój	14.32 m <sup>2</sup>
Garderoba	5.16 m <sup>2</sup>
Łazienka	8.44 m <sup>2</sup>
Pokój	16.57 m <sup>2</sup>
Pokój	13.54 m <sup>2</sup>
Taras	23.43 m <sup>2</sup>