

Podstawowe informacje



Dane techniczne projektu

Całkowita powierzchnia	292.38 m²
Powierzchnia użytkowa	217.87 m²
Powierzchnia zabudowy	199.20 m²
Powierzchnia dachu	383.02 m²
Kubatura	1 m³
Wymiary budynku	20.37 x 10 m
Kąt nachylenia	40°
Wysokość budynku	8.94 m
Wymiary działki	31.11 x 18.70 m



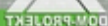
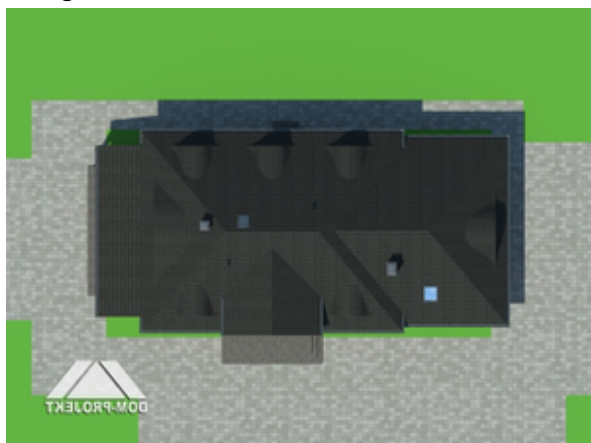
Opis projektu

Duży, wygodny dom z poddaszem użytkowym o pięknej architekturze nawiązującej do tradycji staropolskich dworów szlacheckich. Projekt stanowi doskonałe połączenie tradycyjnej architektury z nowoczesnym wnętrzem zawierającym bardzo bogaty program funkcjonalny parteru i poddasza.

Elewacje

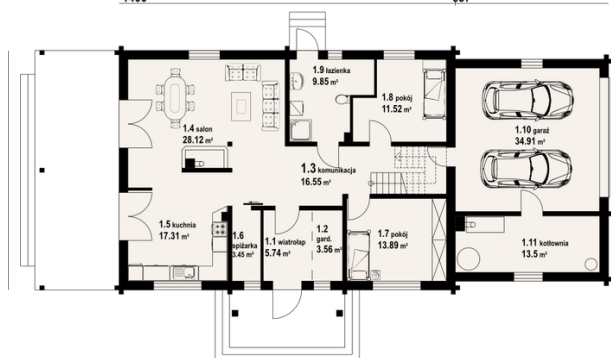


Sytuacje

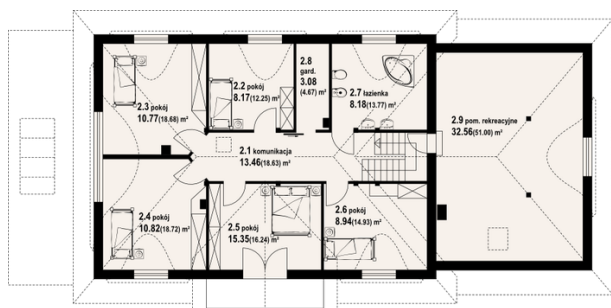


Rzuty

1400 637


Parter 123.49 m²

kuchnia	5.74 m ²
komunikacja	34.91 m ²
gard.	9.85 m ²
wiatrołap	11.52 m ²
kotłownia	13.89 m ²
garaż	3.45 m ²
łazienka	17.31 m ²
pokój	28.12 m ²
pokój	16.55 m ²
spizarka	3.56 m ²
salon	13.50 m ²


Poddasze 168.89 m²

komunikacja	13.46 m ²
pokój	8.17 m ²
pokój	10.77 m ²
pokój	10.82 m ²
pokój	15.35 m ²
pokój	8.94 m ²
łazienka	8.18 m ²
gard.	3.08 m ²
pom. rekreacyjne	32.56 m ²