

Podstawowe informacje



Dane techniczne projektu

Całkowita powierzchnia	147.17 m²
Powierzchnia użytkowa	117.55 m²
Powierzchnia zabudowy	92.70 m²
Powierzchnia dachu	205.64 m²
Kubatura	498 m³
Wymiary budynku	10.30 x 9 m
Kąt nachylenia	42°
Wysokość budynku	8.50 m
Wymiary działki	19.50 x 18.70 m



Opis projektu

Dom który łączy tradycyjny styl z perfekcyjnie zaprojektowanym układem funkcjonalnym. Strefę dzienną na parterze tworzy salon z kominkiem i częścią jadalną oraz otwarta kuchnia. Znajdują się tu także łazienka i kotłownia. Na poddaszu strefa nocna z trzema sypialniami i łazienką. Bardzo praktyczna linia zadaszenna osłania strefę wejściową i część tarasu.

Elewacje

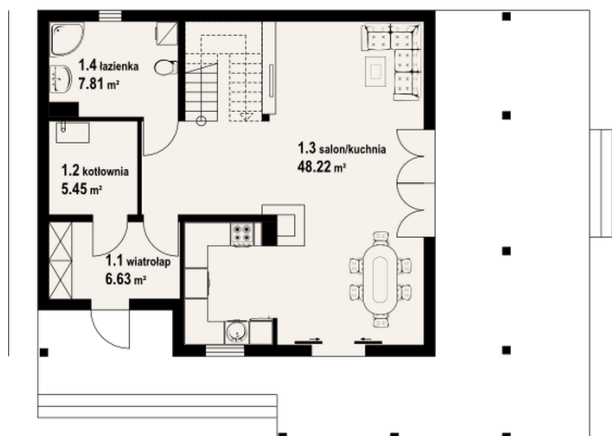


Sytuacje

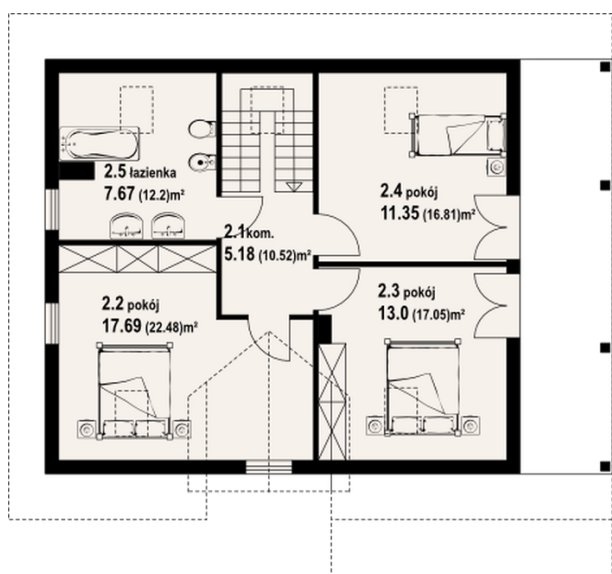


Rzuty

1030


Parter 68.11 m²

wiatrołap	6.63 m ²
kotłownia	5.45 m ²
kuchnia, salon	48.22 m ²
łazienka	7.81 m ²


Poddasze 79.06 m²

komunikacja	5.18 m ²
pokój	17.69 m ²
pokój	13.00 m ²
pokój	11.35 m ²
łazienka	7.67 m ²