

Podstawowe informacje



Dane techniczne projektu

Całkowita powierzchnia	212.41 m²
Powierzchnia użytkowa	147.87 m²
Powierzchnia zabudowy	133.20 m²
Powierzchnia dachu	261.92 m²
Kubatura	727.36 m³
Wymiary budynku	14.80 x 9 m
Kąt nachylenia	42°
Wysokość budynku	8.70 m
Wymiary działki	23.20 x 17.40 m



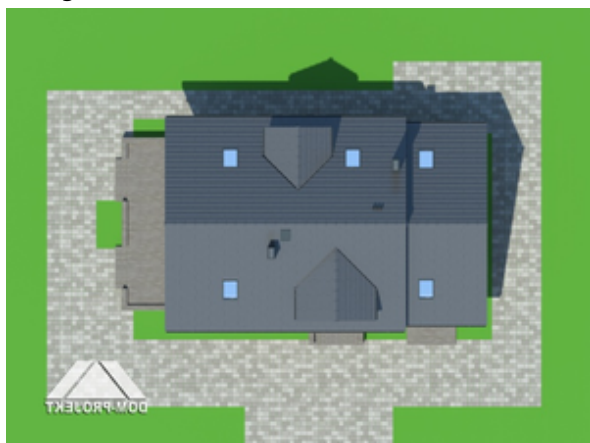
Opis projektu

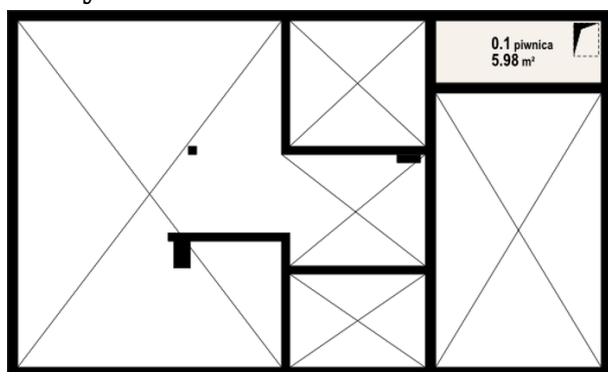
Dom o przejrzystym układzie funkcjonalnym, przeznaczony dla 4-5-osobowej rodziny. Na parterze część dzienna tj. salon z kominkiem i częściowo wydzieloną kuchnią. Ponadto dodatkowy pokój, łazienka i przestronne pomieszczenie rekreacyjne. Na jego przedłużeniu zlokalizowano kotłownię. Na poddaszu znajduje się część nocna, która składa się z trzech wygodnych sypialni i łazienki.

Elewacje



Sytuacje

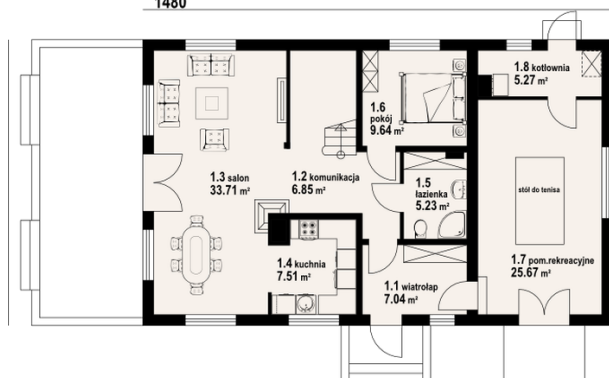


Rzuty


Piwnica 5.98 m²
 piwnica

5.98 m²

1480



Parter 100.92 m²
 wiatrołap

7.04 m²

komunikacja

6.85 m²

salon

33.71 m²

kuchnia

7.51 m²

łazienka

5.23 m²

pokój

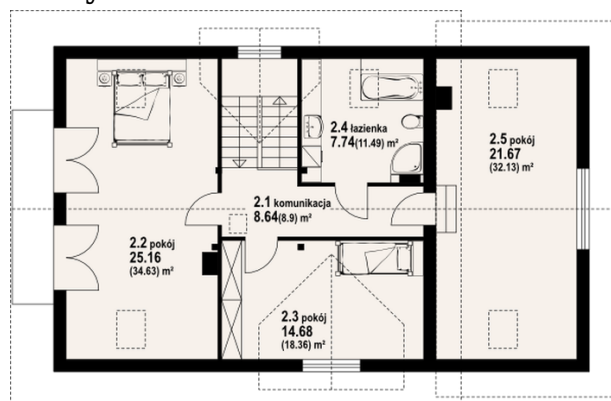
9.64 m²

pom.rekreacyjne

25.67 m²

kotłownia

5.27 m²

Rzuty**Poddasze 105.51 m²**

komunikacja	8.64 m ²
pokój	25.16 m ²
pokój	14.68 m ²
łazienka	7.74 m ²
pokój	21.67 m ²