

Podstawowe informacje



Dane techniczne projektu

Całkowita powierzchnia	200.91 m²
Powierzchnia użytkowa	155.59 m²
Powierzchnia zabudowy	144.84 m²
Powierzchnia dachu	287.67 m²
Kubatura	766.60 m³
Wymiary budynku	17.20 x 8.40 m
Kąt nachylenia	42°
Wysokość budynku	8.46 m
Wymiary działki	26.20 x 17.48 m



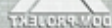
Opis projektu

Dom ten to propozycja dla osób poszukujących wygodnej przestrzeni do zamieszkania. Układ funkcjonalny czytelnie podzielono na strefy. Dzienną na parterze tworzy salon z kominkiem, połączony z otwartą kuchnią, biblioteka i łazienka. Na parterze znajduje się również kotłownia, pomieszczenie gospodarcze i garaż. Na poddaszu zaplanowano strefę nocną z trzema sypialniami, wygodną łazienką i dużym pokojem rekreacyjnym.

Elewacje

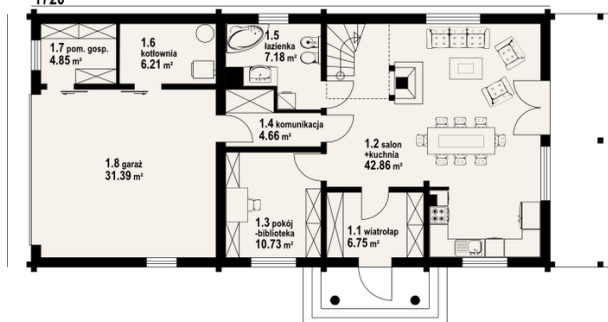


Sytuacje

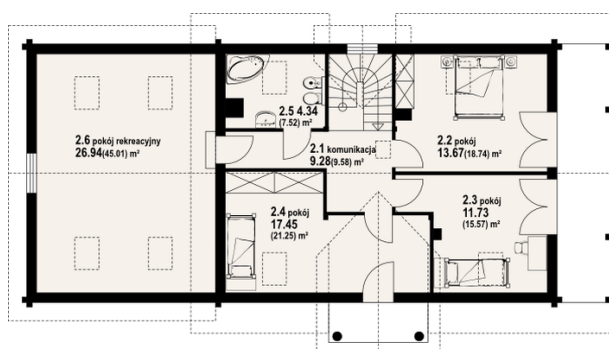



Rzuty

1720


Parter 83.24 m²

wiatrołap	6.75 m ²
kuchnia, salon	42.86 m ²
pokój	10.73 m ²
komunikacja	4.66 m ²
łazienka	7.18 m ²
kotłownia	6.21 m ²
pom. gosp.	4.85 m ²
garaż	31.39 m ²


Poddasze 117.67 m²

komunikacja	9.28 m ²
pokój	13.67 m ²
pokój	11.73 m ²
pokój	17.45 m ²
łazienka	4.34 m ²
pokój rekreacyjny	26.94 m ²