

## Podstawowe informacje



## Dane techniczne projektu

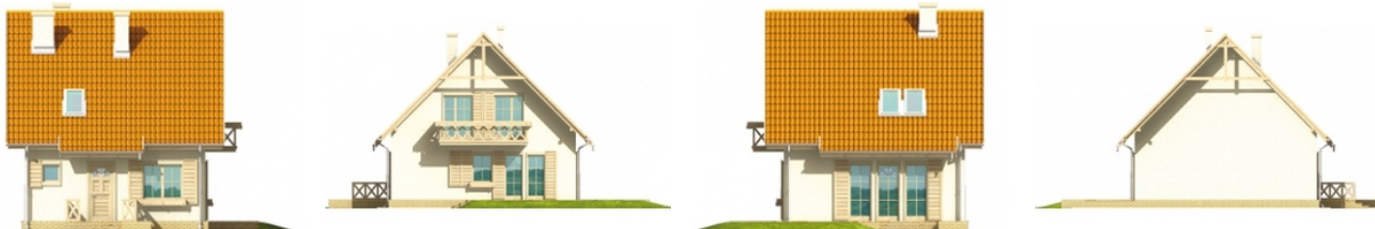
<b>Całkowita powierzchnia</b>	<b>84.61 m<sup>2</sup></b>
<b>Powierzchnia użytkowa</b>	<b>84.61 m<sup>2</sup></b>
<b>Powierzchnia zabudowy</b>	<b>70.81 m<sup>2</sup></b>
<b>Powierzchnia dachu</b>	<b>132 m<sup>2</sup></b>
<b>Kubatura</b>	<b>272.98 m<sup>3</sup></b>
<b>Wymiary budynku</b>	<b>7.40 x 9.50 m</b>
<b>Kąt nachylenia</b>	<b>45°</b>
<b>Wysokość budynku</b>	<b>9.05 m</b>
<b>Wymiary działki</b>	<b>14.40 x 20.30 m</b>



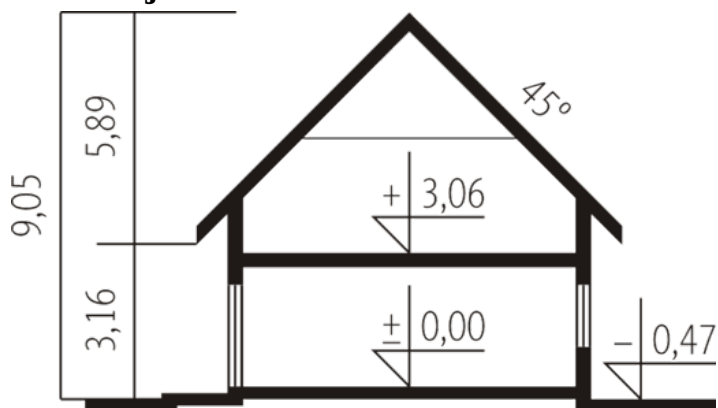
## Opis projektu

Dom parterowy z poddaszem użytkowym, niepodpiwniczony, przeznaczony dla 3-4-osobowej rodziny. Cechuje go prosta konstrukcja i przejrzysty układ funkcjonalny, wyróżnia ciekawa elewacja. Strefa dzienna na parterze to salon połączony z kuchnią i jadalnią, gabinet, toaleta i pomieszczenie gospodarcze. Strefę nocną na poddaszu tworzą trzy sypialnie i łazienka. Projekt występuje również w wersji z garażem jedno stanowiskowym, nad którym zaprojektowano strych.

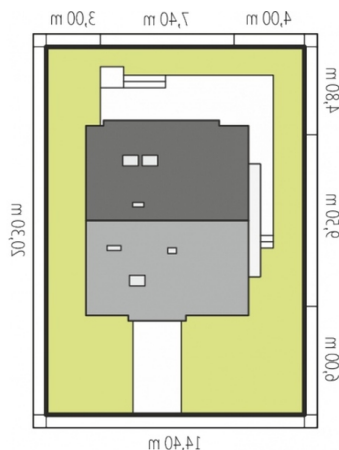
## Elewacje

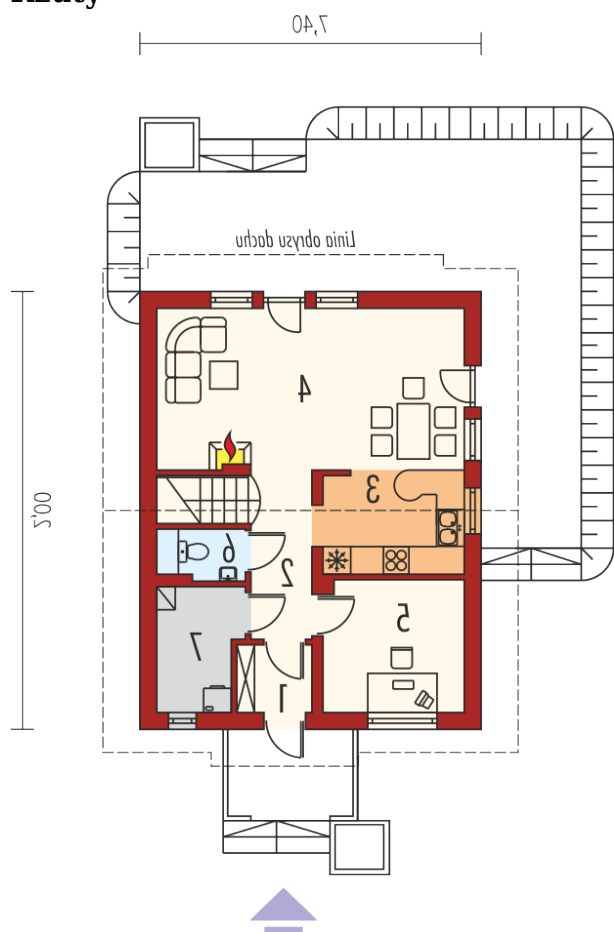


## Przekrój

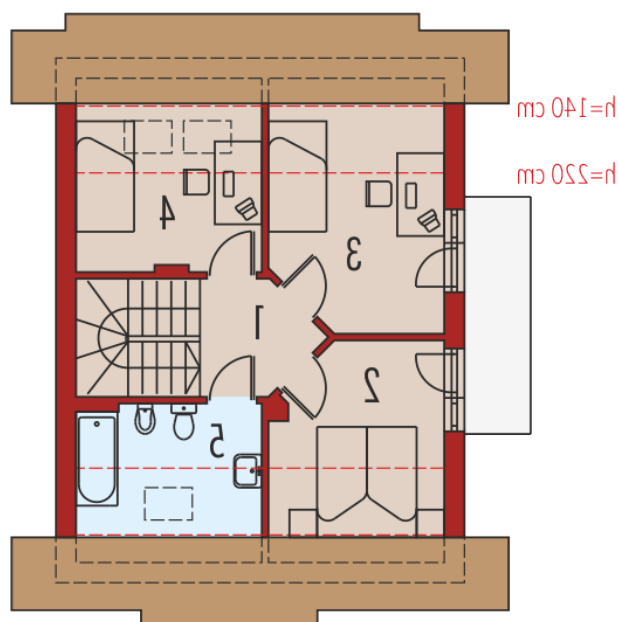


## Sytuacje



**Rzuty**

**Parter 50.82 m<sup>2</sup>**

<b>Wiatrołap</b>	2.43 m <sup>2</sup>
<b>Hol</b>	4.63 m <sup>2</sup>
<b>Kuchnia</b>	6.25 m <sup>2</sup>
<b>Pokój dzienny + jadalnia</b>	22.91 m <sup>2</sup>
<b>Gabinet</b>	8.71 m <sup>2</sup>
<b>Toaleta</b>	1.70 m <sup>2</sup>
<b>Kotłownia, pralnia</b>	4.19 m <sup>2</sup>


**Poddasze 33.79 m<sup>2</sup>**

<b>Korytarz</b>	3.31 m <sup>2</sup>
<b>Sypialnia</b>	7.75 m <sup>2</sup>
<b>Sypialnia</b>	10.43 m <sup>2</sup>
<b>Sypialnia</b>	7.65 m <sup>2</sup>
<b>Łazienka</b>	4.65 m <sup>2</sup>