

Podstawowe informacje



Dane techniczne projektu

Całkowita powierzchnia	248.12 m²
Powierzchnia użytkowa	141.68 m²
Powierzchnia zabudowy	129.34 m²
Powierzchnia dachu	247.64 m²
Kubatura	1 m³
Wymiary budynku	15.10 x 9 m
Kąt nachylenia	42°
Wysokość budynku	8.95 m
Wymiary działki	23.30 x 18.03 m



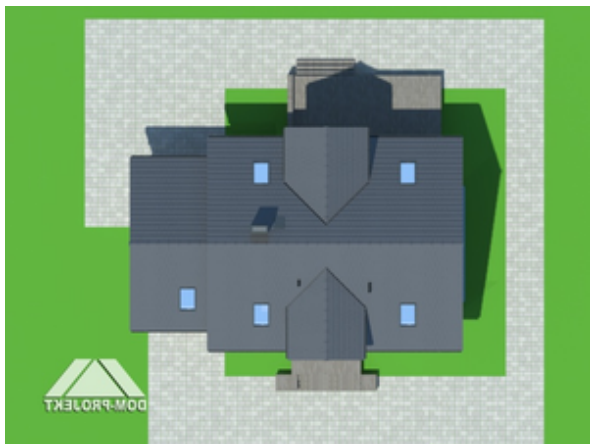
Opis projektu

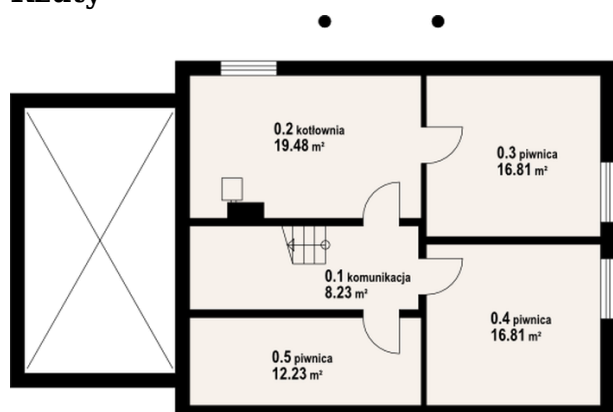
Interesujący dom z podpiwniczeniem o układzie funkcjonalnym przeznaczonym dla cztero-sześcioosobowej rodziny. Na parterze duży salon z kominkiem, wydzielona kuchnia z spiżarką, oraz łazienka. Garaż dostępny bezpośrednio z budynku. Poddasze to pięć sypialni, w tym jedna z garderobą i łazienka. W podpiwniczeniu zaplecze gospodarcze.

Elewacje

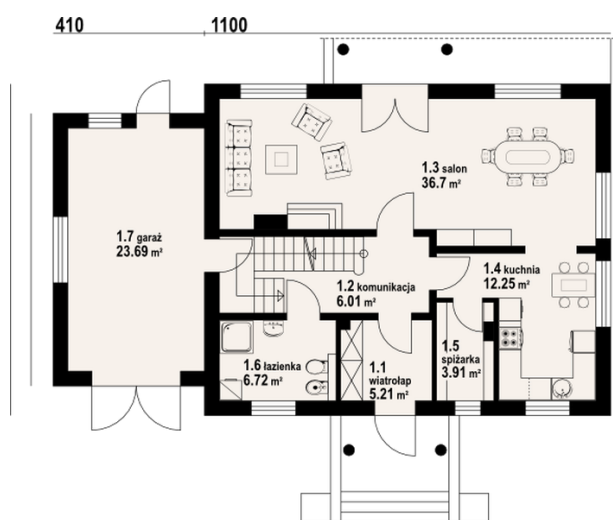


Sytuacje

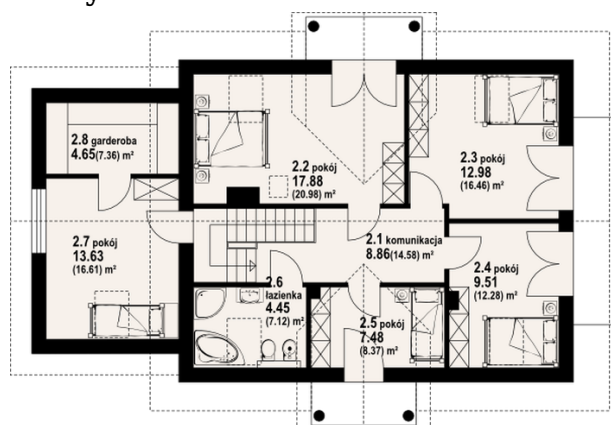


Rzuty

Piwnica 73.56 m²

piwnica	8.23 m ²
komunikacja	19.48 m ²
kotłownia	16.81 m ²
piwnica	16.81 m ²
piwnica	12.23 m ²


Parter 70.80 m²

wiatrołap	5.21 m ²
komunikacja	6.01 m ²
salon	36.70 m ²
kuchnia	12.25 m ²
spiżarka	3.91 m ²
łazienka	6.72 m ²
garaż	23.69 m ²

Rzuty

Poddasze 103.76 m²

komunikacja	8.86 m ²
pokój	17.88 m ²
pokój	12.98 m ²
pokój	9.51 m ²
pokój	7.48 m ²
łazienka	4.45 m ²
pokój	13.63 m ²
garderoba	4.65 m ²