

Podstawowe informacje



Dane techniczne projektu

Całkowita powierzchnia	136.53 m²
Powierzchnia użytkowa	111.37 m²
Powierzchnia zabudowy	117.63 m²
Powierzchnia dachu	222.92 m²
Kubatura	661.63 m³
Wymiary budynku	14 x 8.40 m
Kąt nachylenia	43°
Wysokość budynku	8.84 m
Wymiary działki	22 x 17.35 m



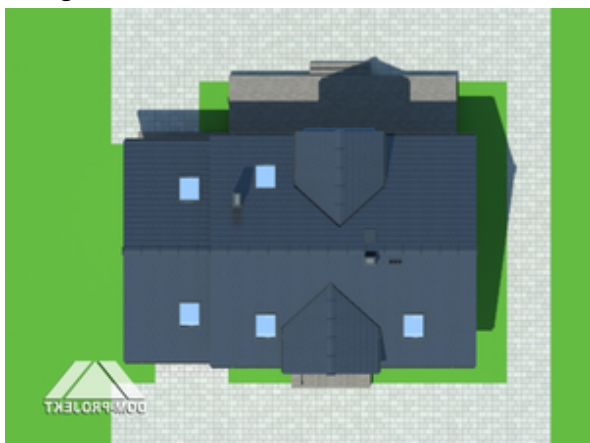
Opis projektu

Ładny dom, który oferuje jego mieszkańcom dużo pomieszczeń i wygodę użytkowania. Na parterze pokój dzienny z wyjściem na taras i kominkiem, wydzielona kuchnia z spiżarką. Dodatkowy pokój, który może być sypialnią dla seniora lub pokojem gościnnym. Poddasze to trzy sypialnie, łazienka i strych. Sypialnia małżeńska posiada własną garderobę. Do budynku dobudowany jest jednostanowiskowy garaż, na którego przedłużeniu umieszczono kotłownię.

Elewacje

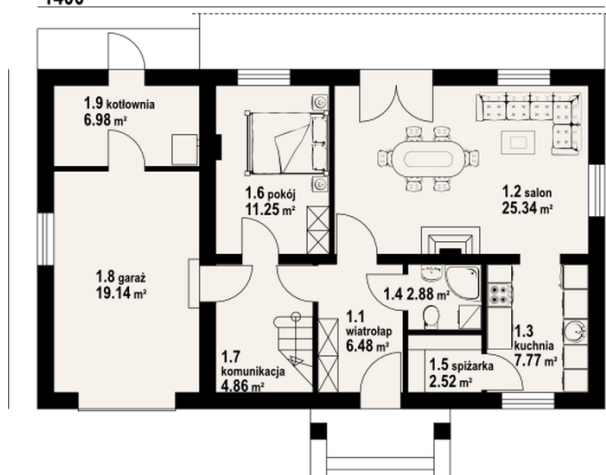


Sytuacje

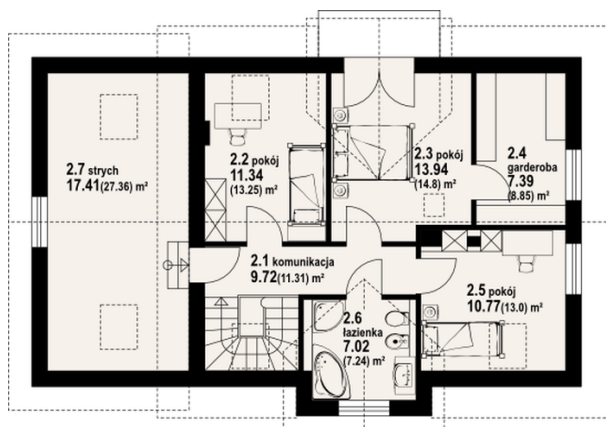


Rzuty

1400


Parter 68.08 m²

wiatrołap	6.48 m ²
salon	25.34 m ²
kuchnia	7.77 m ²
łazienka	2.88 m ²
spiżarka	2.52 m ²
pokój	11.25 m ²
komunikacja	4.86 m ²
garaż	19.14 m ²
kotłownia	6.98 m ²


Poddasze 68.45 m²

komunikacja	9.72 m ²
pokój	11.34 m ²
pokój	13.94 m ²
garderoba	7.39 m ²
pokój	10.77 m ²
łazienka	7.02 m ²
strych	17.41 m ²