

Podstawowe informacje



Dane techniczne projektu

Całkowita powierzchnia	137.57 m²
Powierzchnia użytkowa	116.23 m²
Powierzchnia zabudowy	132.32 m²
Powierzchnia dachu	250 m²
Kubatura	625.33 m³
Wymiary budynku	15.20 x 9.50 m
Kąt nachylenia	45°
Wysokość budynku	8.58 m
Wymiary działki	22.20 x 18.80 m



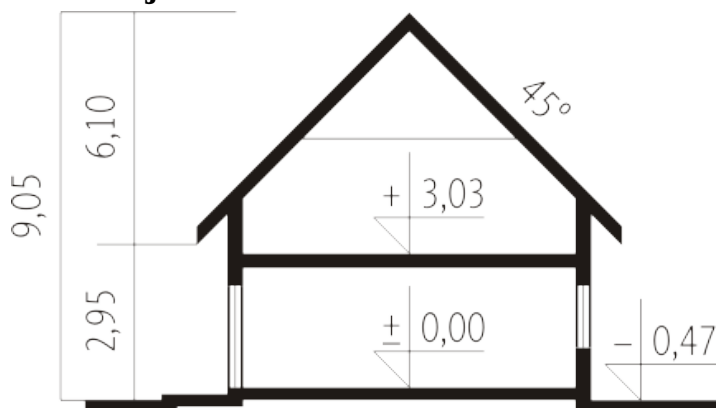
Opis projektu

Dom parterowy z użytkowym poddaszem niepodpiwniczony przeznaczony dla 3-5-osobowej rodziny. Dom o prostej konstrukcji i ciekawym układzie funkcjonalnym. Na parterze zaplanowano strefę dzienną na poddaszu strefę nocną. Istnieją cztery wersje domu Śnieżynka które różnią się od siebie wielkością powierzchni elementami architektonicznymi elewacji oraz lokalizacją kuchni w układzie funkcjonalnym.

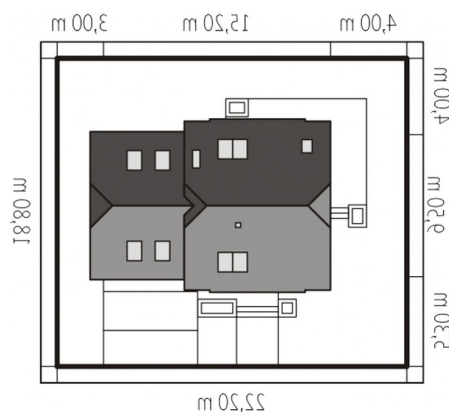
Elewacje

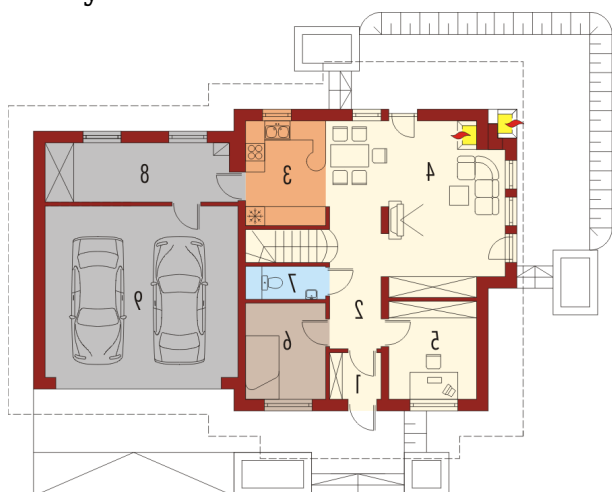


Przekrój

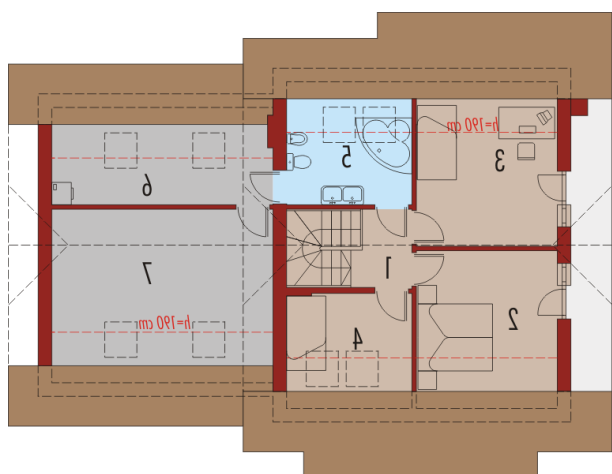


Sytuacje



Rzuty

Parter 69.68 m²

Wiatrołap	2.16 m ²
Hol	6.17 m ²
Kuchnia	8.00 m ²
Pokój z jadalnią	24.68 m ²
Gabinet	8.46 m ²
Pokój	7.93 m ²
Toaleta	1.71 m ²
Pom. gospodarcze	10.57 m ²
Garaż	32.12 m ²


Poddasze 67.89 m²

Korytarz	3.03 m ²
Sypialnia	10.99 m ²
Pokój	11.16 m ²
Pokój	6.88 m ²
Łazienka	6.88 m ²
Pralnia	7.61 m ²
Strych	21.34 m ²