

Podstawowe informacje



Dane techniczne projektu

Całkowita powierzchnia	125.64 m²
Powierzchnia użytkowa	96.95 m²
Powierzchnia zabudowy	85.50 m²
Powierzchnia dachu	156.95 m²
Kubatura	450.94 m³
Wymiary budynku	9 x 9.50 m
Kąt nachylenia	38°
Wysokość budynku	8.31 m
Wymiary działki	17 x 18 m

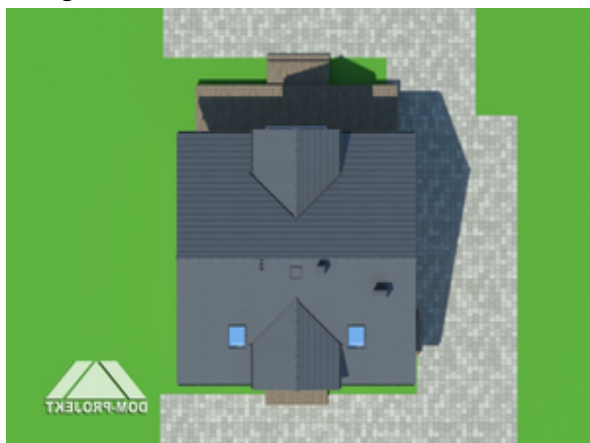
Opis projektu

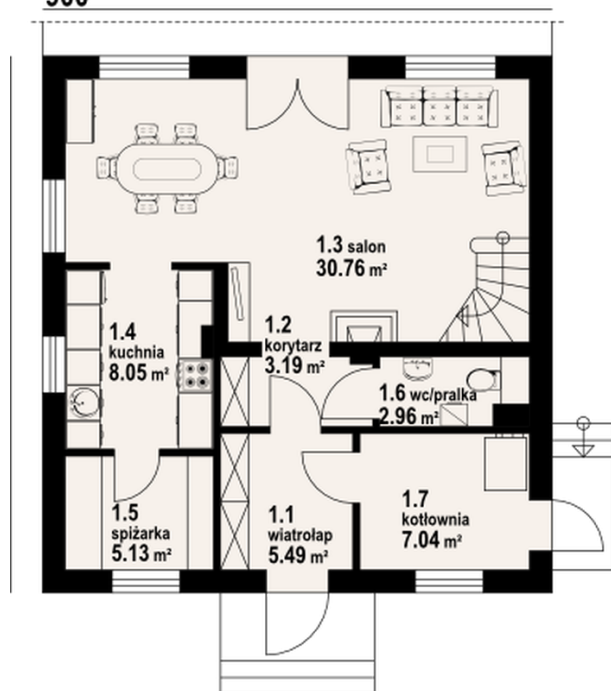
Nieduży, funkcjonalny dom z garażem przeznaczony dla 3, 4-ro osobowej rodziny. Na parterze salon z kominkiem stanowi przestrzeń integrującą życie rodzinne. Wydzielone pomieszczenia kuchni, spiżarki i kotłowni podnoszą zalety tego domu. Na niewielkiej powierzchni poddasza mieszczą się trzy wygodne sypialnie, łazienka i schowek.

Elewacje

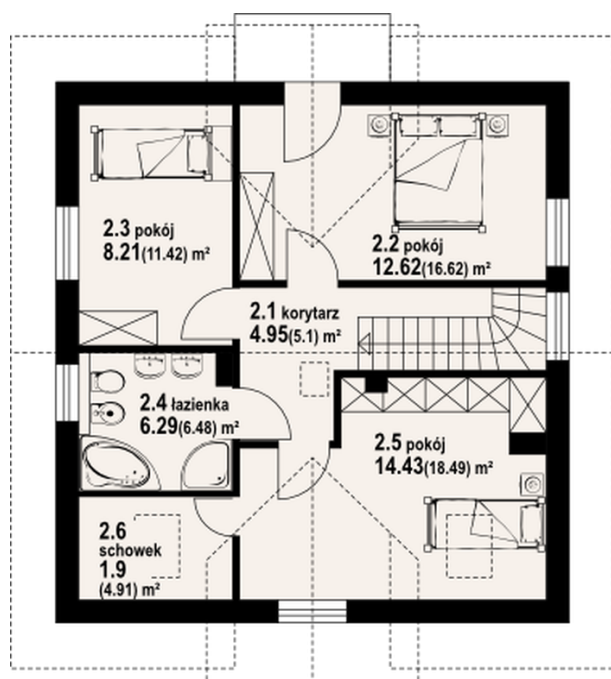


Sytuacje



Rzuty
900

Parter 62.62 m²

wiatrołap	5.49 m ²
korytarz	3.19 m ²
salon	30.76 m ²
kuchnia	8.05 m ²
żarka	5.13 m ²
wc/pralka	2.96 m ²
kotłownia	7.04 m ²


Poddasze 63.02 m²

korytarz	4.95 m ²
pokój	12.62 m ²
pokój	8.21 m ²
łazienka	6.29 m ²
pokój	14.43 m ²
schowek	1.90 m ²