

Podstawowe informacje



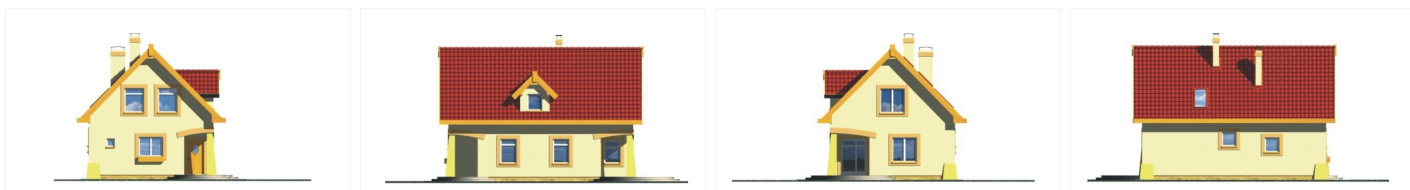
Dane techniczne projektu

Powierzchnia użytkowa	107.10 m²
Powierzchnia zabudowy	86.10 m²
Powierzchnia dachu	164.50 m²
Kąt nachylenia	45°
Wysokość budynku	8.10 m
Wymiary działki	15.70 x 0 m

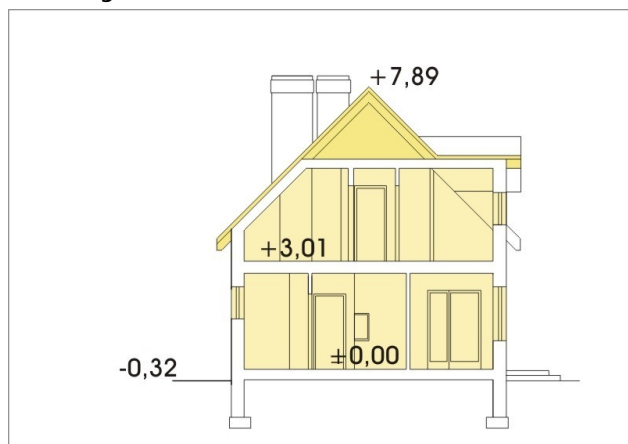
Opis projektu

Nieduży, prosty w budowie dom dla 4-osobowej rodziny. Mimo niewielkich rozmiarów posiada stosunkowo dużą część dzienną, która zapewnia duży komfort mieszkańcom wspólnie spędzającym czas. Podcień przy wejściu oraz ogrodzie daje schronienie przed deszczem i słońcem. Centralnie umieszczony kominek pozwala efektywnie ogrzać pokój dzienny i poddasze domu. Dzięki niedużym rozmiarom mieści się na wąskiej działce. Dostępna jest wersja B z wiatą na auto.

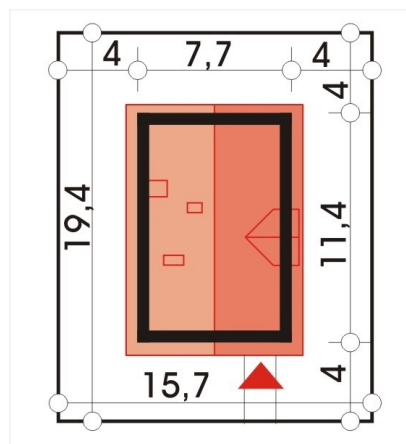
Elewacje



Przekrój



Sytuacje



Rzuty
