

Podstawowe informacje



Dane techniczne projektu

Całkowita powierzchnia	61.02 m²
Powierzchnia użytkowa	116.30 m²
Powierzchnia zabudowy	138.50 m²
Powierzchnia dachu	210 m²
Kubatura	560 m³
Wymiary budynku	14.41 x 9.61 m
Kąt nachylenia	35°
Wysokość budynku	7.50 m
Wymiary działki	22.41 x 18.61 m



Opis projektu

E-117 to niewielki dom z prostym, czterospadowym dachem, który zapewni wygodę mieszkania dla 4-5 osobowej rodziny. W części dziennej zaplanowano salon, jadalnię oraz półotwartą kuchnię ze spiżarnią. Część sypialna składa się z jednej dużej sypialni, znajdującej się na parterze oraz dwóch mniejszych zlokalizowanych na poddaszu.

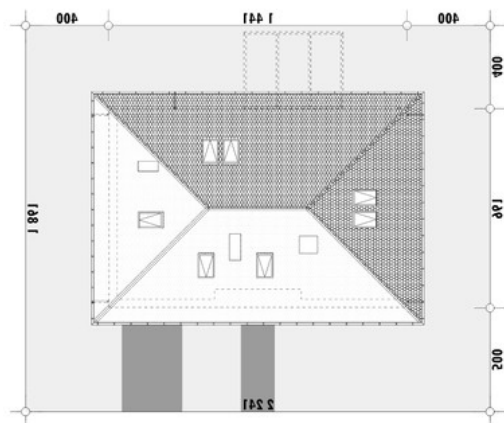
Ze względu na dużą liczbę pytań o możliwość zmniejszenia pustki nad salonem i powiększenia antresoli - wyszliśmy na przeciw oczekiwaniom i powiększyliśmy antresolę, tworząc miejsce do pracy dla 2 osób.

UWAGA: Już dos...

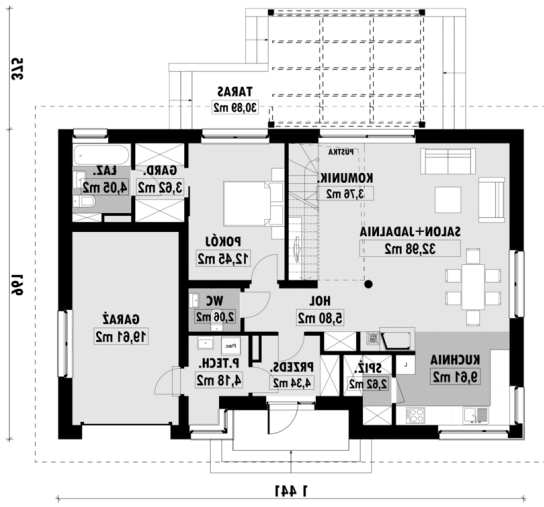
Elewacje



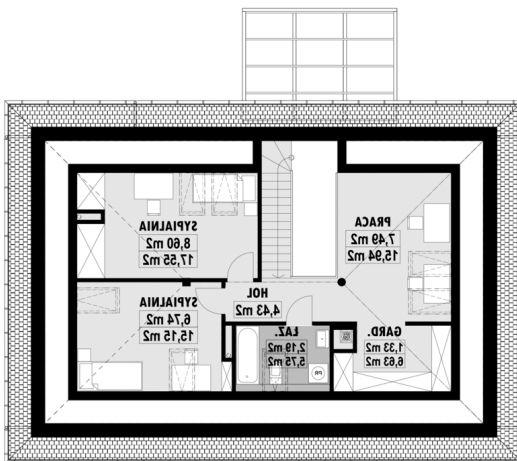
Sytuacje



Rzuty



E-117 PARTER



E-117 POKOJY