

## Podstawowe informacje



## Dane techniczne projektu

<b>Całkowita powierzchnia</b>	<b>286.75 m<sup>2</sup></b>
<b>Powierzchnia użytkowa</b>	<b>191.47 m<sup>2</sup></b>
<b>Powierzchnia zabudowy</b>	<b>160.94 m<sup>2</sup></b>
<b>Kubatura</b>	<b>966 m<sup>3</sup></b>
<b>Wymiary budynku</b>	<b>12.60 x 16 m</b>
<b>Kąt nachylenia</b>	<b>40°</b>
<b>Wysokość budynku</b>	<b>9.09 m</b>
<b>Wymiary działki</b>	<b>20.50 x 24.80 m</b>



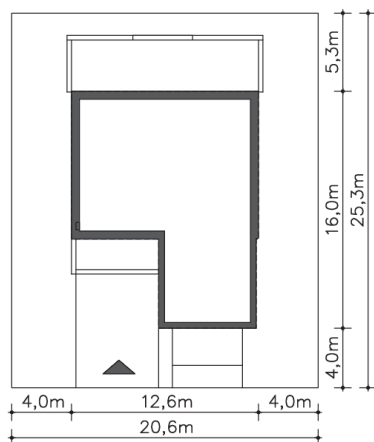
## Opis projektu

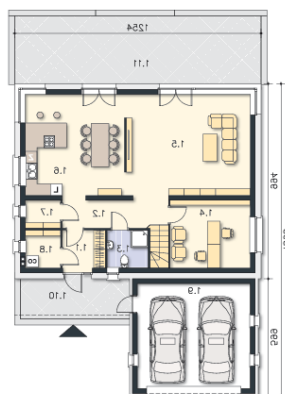
Przestronny piętrowy dom pasywny z dwustanowiskowym garażem to propozycja na stosunkowo wąskie działki, usytuowane wjazdem od północy. Układ pomieszczeń pozwala na maksymalne wykorzystanie przestrzeni, dzięki czemu np.: sypialnie na poddaszu są naprawdę duże i nie brakuje tu tak potrzebnych pomieszczeń, jak pralnia, osobna łazienka i garderoba dla rodziców, czy dodatkowy gabinet na parterze.

## Elewacje



## Sytuacje



**Rzuty**

**Parter 96.19 m<sup>2</sup>**

<b>Kuchnia, jadalnia</b>	4.21 m <sup>2</sup>
<b>Gabinet</b>	11.38 m <sup>2</sup>
<b>Pokój dzienny</b>	43.26 m <sup>2</sup>
<b>Garderoba</b>	8.19 m <sup>2</sup>
<b>Pom.gosp., c.o.</b>	4.01 m <sup>2</sup>
<b>Garaż</b>	13.82 m <sup>2</sup>
<b>Podest</b>	34.16 m <sup>2</sup>
<b>Taras</b>	25.85 m <sup>2</sup>
<b>Wiatrołap</b>	2.51 m <sup>2</sup>
<b>Komunikacja</b>	3.44 m <sup>2</sup>
<b>Łazienka</b>	30.68 m <sup>2</sup>


**Piętro 190.56 m<sup>2</sup>**

<b>Komunikacja</b>	7.07 m <sup>2</sup>
<b>Schody</b>	4.16 m <sup>2</sup>
<b>Komunikacja</b>	2.88 m <sup>2</sup>
<b>Garderoba</b>	4.22 m <sup>2</sup>
<b>Łazienka</b>	6.67 m <sup>2</sup>
<b>Pokój</b>	20.82 m <sup>2</sup>
<b>Pokój</b>	18.45 m <sup>2</sup>
<b>Pokój</b>	18.34 m <sup>2</sup>
<b>Łazienka</b>	7.95 m <sup>2</sup>
<b>Pralnia</b>	4.72 m <sup>2</sup>