

Podstawowe informacje



Dane techniczne projektu

Całkowita powierzchnia	207.92 m²
Powierzchnia użytkowa	138.56 m²
Powierzchnia zabudowy	123.28 m²
Kubatura	760 m³
Wymiary budynku	15.40 x 11.10 m
Wysokość budynku	6.97 m
Wymiary działki	23.40 x 21 m



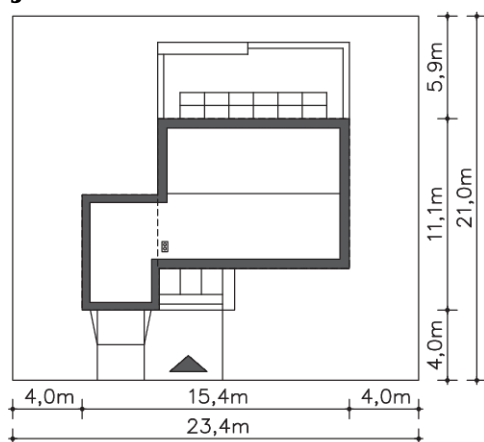
Opis projektu

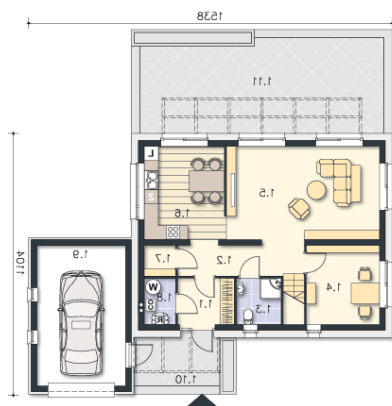
Dom pasywny o zdecydowanej, harmonijnej bryle i perfekcyjnie skrojonym wnętrzu. Wszystkie sypialnie na piętrze są usytuowane od strony południowej, a pomieszczenia gospodarcze od strony północnej. Jedna z sypialni posiada własną garderobę i łazienkę. Na parterze natomiast salon sąsiaduje z dużą i dobrze doświetloną kuchnią oraz tarasem przekrytym ażurowym zadaszeniem. Harmonijne elewacje w zaproponowanej kolorystyce prezentują się spokojnie i elegancko.

Elewacje

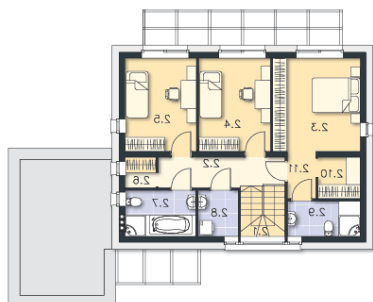


Sytuacje



Rzuty

Parter 68.70 m²

Schowek	4.66 m ²
Pokój dzienny	7.44 m ²
Kuchnia	40.18 m ²
Pom.gosp., c.o.	6.83 m ²
Garaż	3.07 m ²
Podest	10.29 m ²
Taras	25.88 m ²
Wiatrołap	13.68 m ²
Komunikacja	1.70 m ²
Łazienka	2.59 m ²
Gabinet	22.21 m ²


Piętro 139.22 m²

Schody	4.02 m ²
Schowek	3.06 m ²
Komunikacja	2.41 m ²
Komunikacja	6.67 m ²
Pokój	14.50 m ²
Pokój	11.86 m ²
Pokój	11.86 m ²
Schowek	1.66 m ²
Łazienka	5.78 m ²
Pralnia	3.26 m ²
Łazienka	4.53 m ²