

Podstawowe informacje



Dane techniczne projektu

Całkowita powierzchnia	260.80 m²
Powierzchnia użytkowa	153.91 m²
Powierzchnia zabudowy	129.87 m²
Kubatura	820 m³
Wymiary budynku	16.20 x 8.70 m
Wysokość budynku	6.79 m
Wymiary działki	24.20 x 18.80 m



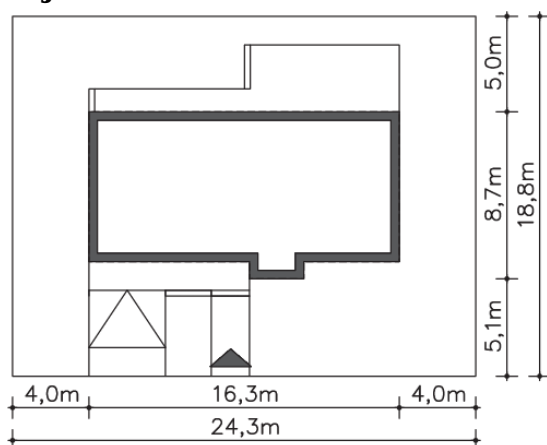
Opis projektu

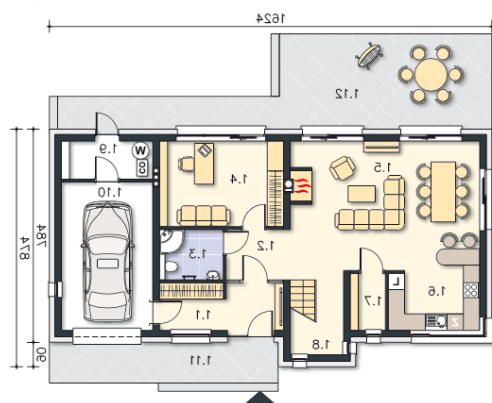
Nowoczesny dom energooszczędny z pełnym piętrem i bardzo funkcjonalnie zaplanowanych pomieszczeniach. Na uwagę zasługuje osobny apartament rodziców z własną garderobą i łazienką - obie oświetlone naturalnym światłem. Z apartamentu dostępny jest taras nad garażem. Przestronna część dzienna z salonem i jadalnią, a także dodatkowy pokój na parterze otwiera się na ogród, dzięki dużym przeszkleniom. Do garażu można przejść bezpośrednio z ładnie doświetlonego wiatrołapu z dużą szafą.

Elewacje

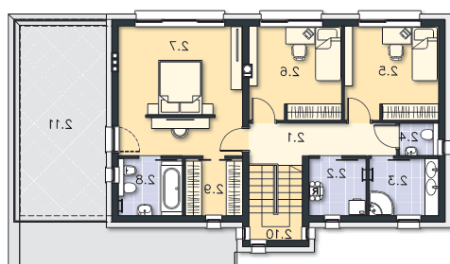


Sytuacje



Rzuty

Parter 80.58 m²

Schody	7.72 m ²
Kuchnia	12.60 m ²
Salon	17.53 m ²
Gabinet	4.49 m ²
Łazienka	2.10 m ²
Komunikacja	2.69 m ²
Wiatrołap	7.25 m ²
Taras	33.48 m ²
Podest	14.22 m ²
Garaż	4.33 m ²
Kotłownia	4.30 m ²
Spizarnia	37.06 m ²


Piętro 180.22 m²

Komunikacja	7.14 m ²
Schody	5.27 m ²
Garderoba	4.34 m ²
Łazienka	4.88 m ²
Pokój	21.50 m ²
Pokój	11.53 m ²
Pokój	11.80 m ²
Wc	1.72 m ²
Łazienka	5.30 m ²
Pralnia	4.34 m ²
Taras	24.58 m ²