

Podstawowe informacje



Dane techniczne projektu

Całkowita powierzchnia	92.47 m²
Powierzchnia użytkowa	88.16 m²
Powierzchnia zabudowy	140.52 m²
Kubatura	602 m³
Wymiary budynku	15.90 x 8.90 m
Kąt nachylenia	20°
Wysokość budynku	5.19 m
Wymiary działki	23.90 x 17.60 m



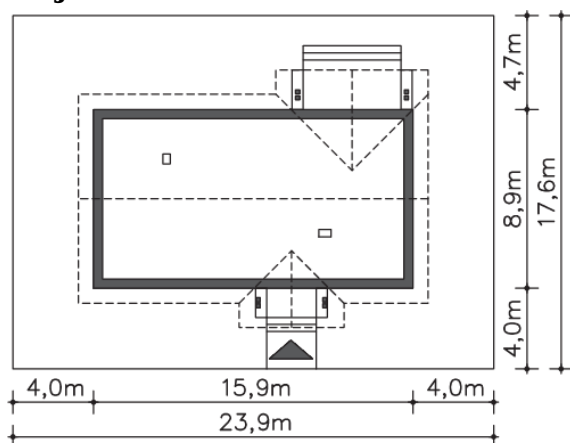
Opis projektu

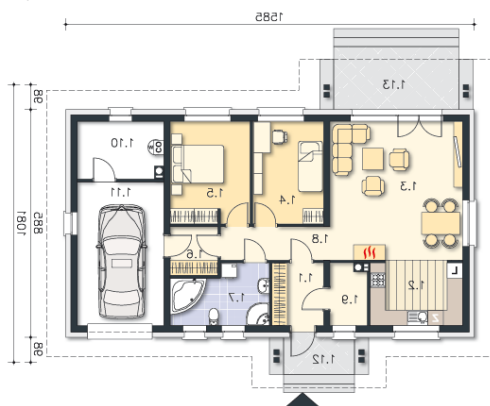
Niewielki, ładny domek z dwiema sypialniami i zadaszonym tarasem, który powiększa część rekreacyjną domu. Z domu można przejść bezpośrednio do garażu, poprzez niewielkie pomieszczenie - garderobę. Za garażem znajduje się osobna kotłownia, która może być także zaadaptowana na piec na paliwo stałe. Pomieszczenie przy wejściu może natomiast pełnić rolę spiżarni.

Elewacje



Sytuacje



Rzuty

Parter 92.47 m²

Wiatrołap	4.86 m ²
Kotłownia	7.13 m ²
Garaż	18.11 m ²
Podest	3.54 m ²
Taras	11.86 m ²
Kuchnia	9.00 m ²
Pokój dzienny	27.65 m ²
Pokój	10.93 m ²
Pokój	12.33 m ²
Pom.gosp.	3.50 m ²
Łazienka	8.21 m ²
Komunikacja	5.54 m ²
Pom.gosp.	3.32 m ²