

Podstawowe informacje



Dane techniczne projektu

Całkowita powierzchnia	118.15 m²
Powierzchnia użytkowa	108.98 m²
Powierzchnia zabudowy	170.41 m²
Kubatura	844 m³
Wymiary budynku	17.50 x 9.80 m
Kąt nachylenia	30°
Wysokość budynku	6.48 m
Wymiary działki	25.50 x 18.60 m



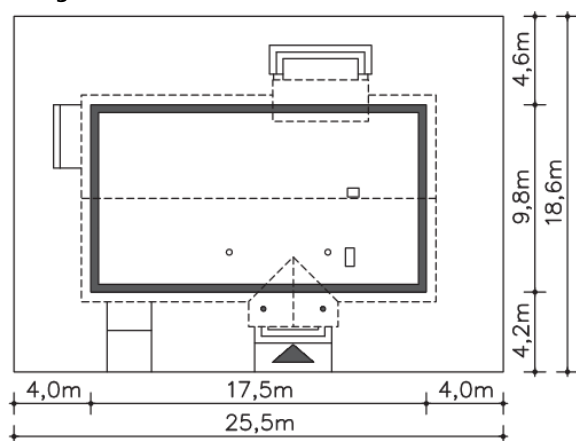
Opis projektu

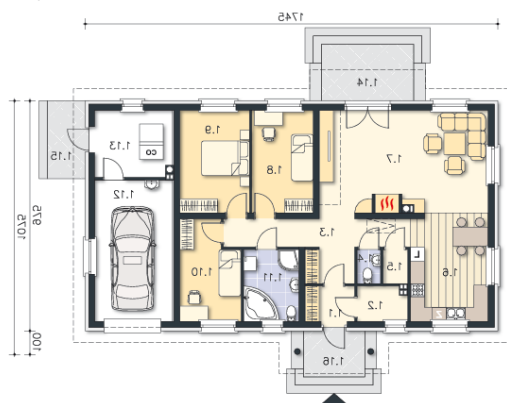
Prosty i funkcjonalny dom o wyglądzie klasycznego dworku z garażem i kotłownią na paliwo stałe. Z kuchni można przejść do części salonu, gdzie może stać stół jadalniany, a jednocześnie kuchnia jest usytuowana tak, by nie było jej widać z salonu. Obok kuchni znajduje się spiżarnia, a przy wejściu dodatkowe pomieszczenie gospodarcze, które może pełnić rolę garderoby. W domku można też wykorzystać stryszek, dostępny poprzez schody składane, chowane w stropie.

Elewacje



Sytuacje



Rzuty

Parter 118.15 m²

Wiatrołap	3.14 m ²
Pokój	10.12 m ²
Łazienka	7.12 m ²
Garaż	19.71 m ²
Kotłownia	9.17 m ²
Taras	9.36 m ²
Podest	5.28 m ²
Podest	5.07 m ²
Garderoba	3.06 m ²
Komunikacja	12.58 m ²
Wc	1.45 m ²
Spiżarnia	1.52 m ²
Kuchnia	14.24 m ²
Pokój dzienny	31.81 m ²
Pokój	11.21 m ²
Pokój	12.73 m ²