

## Podstawowe informacje



## Dane techniczne projektu

<b>Całkowita powierzchnia</b>	<b>181.25 m<sup>2</sup></b>
<b>Powierzchnia użytkowa</b>	<b>145.60 m<sup>2</sup></b>
<b>Powierzchnia zabudowy</b>	<b>129.04 m<sup>2</sup></b>
<b>Kubatura</b>	<b>796 m<sup>3</sup></b>
<b>Wymiary budynku</b>	<b>15 x 10.40 m</b>
<b>Kąt nachylenia</b>	<b>45°</b>
<b>Wysokość budynku</b>	<b>8.41 m</b>
<b>Wymiary działki</b>	<b>23 x 20.70 m</b>



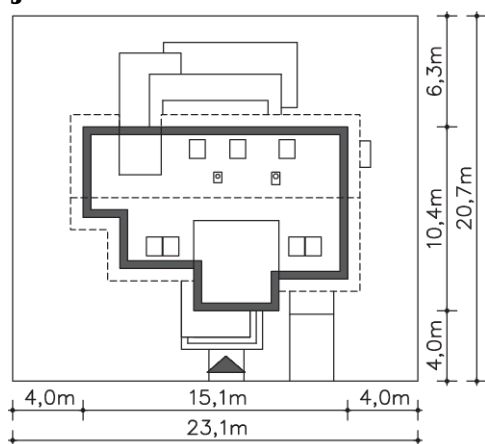
## Opis projektu

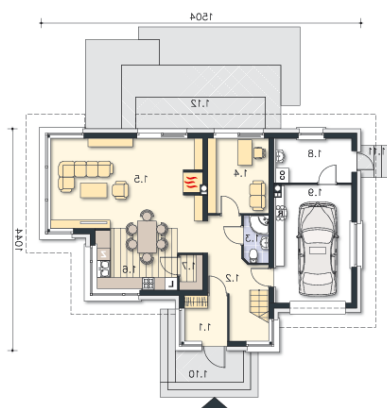
Osborne (DCP307): Energooszczędny dom jednorodzinny parterowy z poddaszem użytkowym, 6 pokoi: cztery sypialnie, pokój dzienny z kominkiem, gabinet, garaż. W tym energooszczędnym domu jednym z głównych architektów wnętrza jest światło. Salon jest praktycznie tylko w kilku miejscach osłonięty pełnymi ścianami – reszta to otwarta na ogród przestrzeń. Wnętrze tego domu będzie pięknie wyglądać wieczorem, gdy rozświetlone będzie kojarzyć się z oazą rodzinnego ciepła i eleganckich przyjęć. Strefa prywatna została usytuowana na poddaszu, którego sercem jest...

## Elewacje

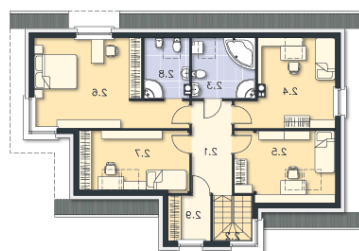


## Sytuacje



**Rzuty**

**Parter 79.22 m<sup>2</sup>**

<b>Kuchnia</b>	4.79 m <sup>2</sup>
<b>Łazienka</b>	4.80 m <sup>2</sup>
<b>Gabinet</b>	0.90 m <sup>2</sup>
<b>Pokój dzienny</b>	45.99 m <sup>2</sup>
<b>Spizarnia</b>	11.24 m <sup>2</sup>
<b>Kotłownia</b>	2.60 m <sup>2</sup>
<b>Garaż</b>	10.02 m <sup>2</sup>
<b>Podest</b>	30.21 m <sup>2</sup>
<b>Podest</b>	11.19 m <sup>2</sup>
<b>Taras</b>	1.79 m <sup>2</sup>
<b>Wiatrołap</b>	7.38 m <sup>2</sup>
<b>Komunikacja</b>	19.57 m <sup>2</sup>


**Poddasze 102.03 m<sup>2</sup>**

<b>Komunikacja</b>	8.30 m <sup>2</sup>
<b>Schody</b>	3.96 m <sup>2</sup>
<b>Łazienka</b>	4.62 m <sup>2</sup>
<b>Pokój</b>	11.95 m <sup>2</sup>
<b>Pokój</b>	8.62 m <sup>2</sup>
<b>Pokój</b>	20.23 m <sup>2</sup>
<b>Pokój</b>	9.29 m <sup>2</sup>
<b>Łazienka</b>	3.15 m <sup>2</sup>
<b>Schowek</b>	4.26 m <sup>2</sup>