

Podstawowe informacje



Dane techniczne projektu

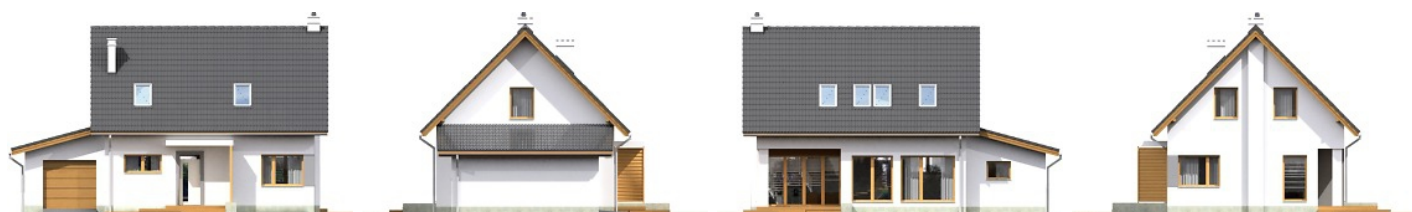
Całkowita powierzchnia	109.49 m²
Powierzchnia użytkowa	95.77 m²
Powierzchnia zabudowy	100.01 m²
Kubatura	571 m³
Wymiary budynku	13.10 x 8.10 m
Kąt nachylenia	45°
Wysokość budynku	8.59 m
Wymiary działki	20.10 x 18.70 m



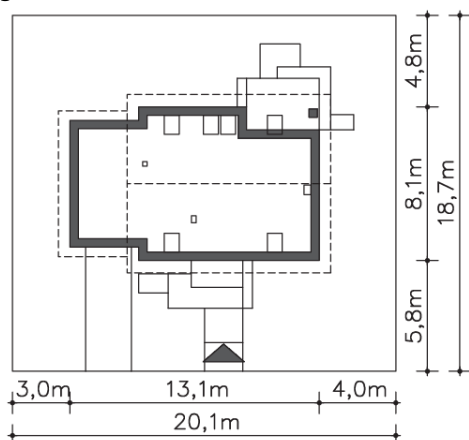
Opis projektu

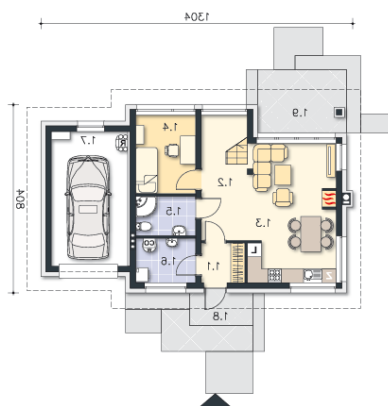
Loreto (DCP304): Energooszczędny dom jednorodzinny parterowy z poddaszem użytkowym, 5 pokoi: cztery sypialnie, pokój dzienny z kominkiem, garaż. Elegancki dom z użytkowym poddaszem, który dzięki zastosowaniu energooszczędnej technologii, z pewnością będzie niedrogi w eksploatacji. Parter to strefa dzienna, do której należy połączona z salonem kuchnia, łazienka, osobny pokój, mogący służyć jako sypialnia dla gości lub gabinet i kotłownia. Poddasze podzielono na trzy sypialnie i dużą, wygodną łazienkę. Duże przeszklenia nie tylko wpuszczają do domu dużo dziennego ś...

Elewacje

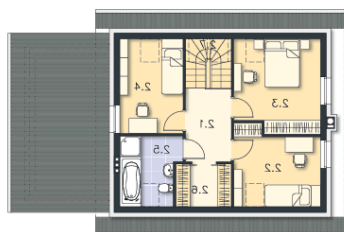


Sytuacje



Rzuty

Parter 51.31 m²

Wiatrołap	3.13 m ²
Komunikacja	8.28 m ²
Pokój dzienny, kuchnia	22.30 m ²
Pokój	8.51 m ²
Łazienka	4.29 m ²
Pom.gosp.	4.80 m ²
Garaż	18.66 m ²
Podest	3.78 m ²
Podest	10.26 m ²


Poddasze 58.18 m²

Komunikacja	6.10 m ²
Pokój	8.24 m ²
Pokój	10.80 m ²
Pokój	8.33 m ²
Łazienka	5.19 m ²
Garderoba	2.03 m ²
Schody	3.77 m ²