

Podstawowe informacje



Dane techniczne projektu

Całkowita powierzchnia	200.08 m²
Powierzchnia użytkowa	170.17 m²
Powierzchnia zabudowy	167.35 m²
Wymiary budynku	15.50 x 14 m
Kąt nachylenia	40°
Wysokość budynku	8.26 m
Wymiary działki	24 x 22 m



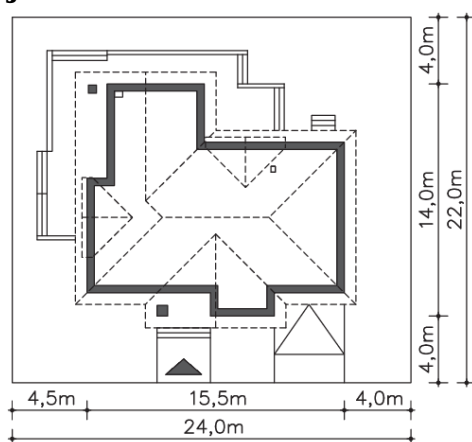
Opis projektu

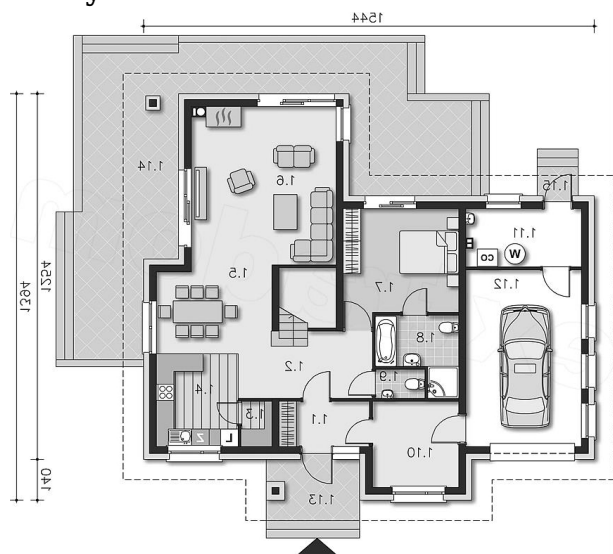
Avalon II to energooszczędny dom o reprezentacyjnym charakterze i wyjątkowym wyglądzie. Sercem domu jest wysoki salon, pięknie doświetlony dużymi oknami. Jego przedłużeniem jest ogromny taras, tworzący dodatkową przestrzeń wypoczynkową. Oprócz salonu mamy tu osobną jadalnię, więc salon służy głównie jako miejsce wypoczynkowe. Na parterze znajduje się też osobna sypialnia z łazienką oraz pomieszczenie gospodarcze, które może mieć różną funkcję. Kotłownia znajduje się za dużym garażem. Poddasze natomiast to bardzo czytelny i prosty układ trzech dużych pokoi, z kt&o...

Elewacje

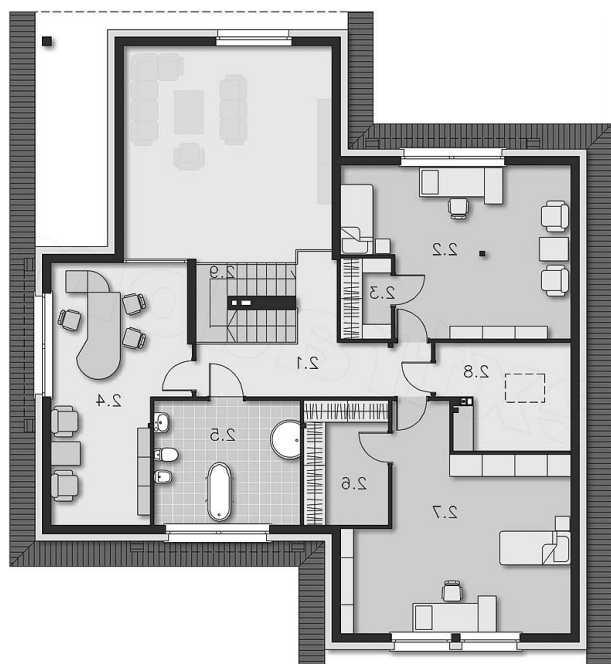


Sytuacje



Rzuty

Parter 101.37 m²

Łazienka	4.76 m ²
Komunikacja	8.64 m ²
Spizarnia	7.75 m ²
Kuchnia	23.60 m ²
Jadalnia	6.31 m ²
Salon	59.96 m ²
Pokój	1.40 m ²
Wc	9.09 m ²
Pom.gosp.	1.62 m ²
Kotłownia	8.84 m ²
Garaż	11.72 m ²
Podest	26.59 m ²
Taras	14.52 m ²
Podest	6.14 m ²
Wiatrołap	1.70 m ²


Poddasze 98.71 m²

Komunikacja	8.84 m ²
Pokój	13.83 m ²
Pokój	16.32 m ²
Schody	5.22 m ²
Pokój	15.91 m ²
Łazienka	5.73 m ²
Łazienka	6.66 m ²
Pralnia	3.31 m ²