

Podstawowe informacje



Dane techniczne projektu

Całkowita powierzchnia	119.36 m²
Powierzchnia użytkowa	110.34 m²
Powierzchnia zabudowy	189.09 m²
Kubatura	799 m³
Wymiary budynku	15.60 x 15.20 m
Kąt nachylenia	30°
Wysokość budynku	6.67 m
Wymiary działki	22.60 x 24 m

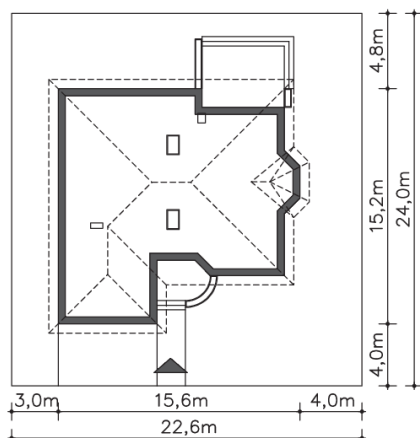
Opis projektu

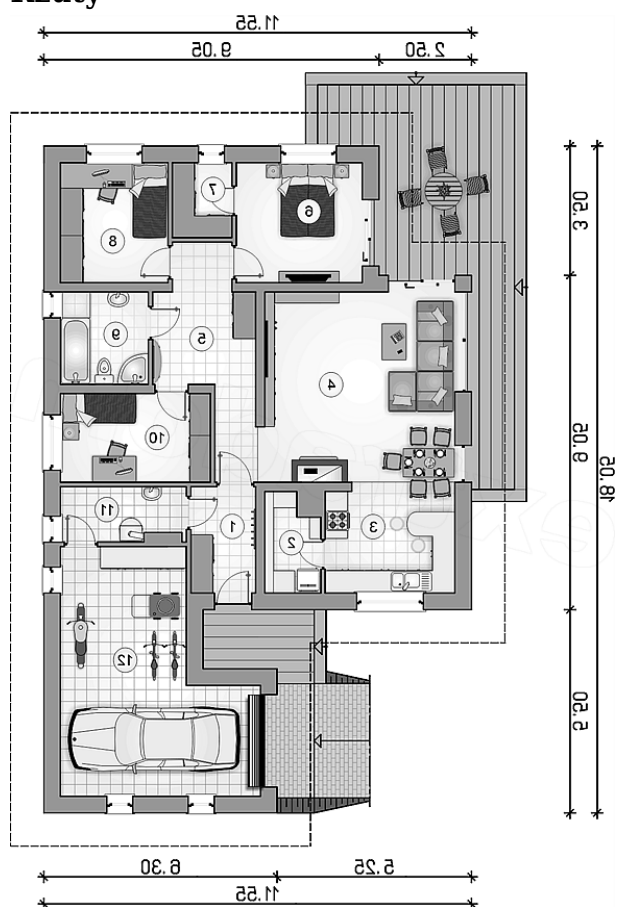
Dom parterowy, przewidziany w technologii energooszczędnej, o funkcjonalnym wnętrzu i eleganckiej bryle. Środek kryje duży salon z wykuszem i kominkiem, kuchnię ze spiżarnią, dwie ustawne sypialnie, wc, łazienkę i pomieszczenie gospodarcze z kotłem gazowym. W bryłę budynku został wkomponowany garaż na dwa samochody. Duży, częściowo zadaszony taras, niemal połączony z salonem, to doskonałe miejsce do spędzania czasu na świeżym powietrzu. Istnieje wersja projektu z 30 stopniowym kątem nachylenia dachu.

Elewacje



Sytuacje



Rzuty

Parter 119.36 m²

Wiatrołap	4.68 m ²
Łazienka	7.41 m ²
Garaż	30.38 m ²
Podest	7.86 m ²
Taras	20.70 m ²
Komunikacja	11.83 m ²
Wc	3.15 m ²
Kuchnia	14.19 m ²
Spizarnia	3.13 m ²
Pokój dzienny	33.70 m ²
Pokój	16.74 m ²
Pokój	15.51 m ²
Kotłownia	9.02 m ²