

## Podstawowe informacje



## Dane techniczne projektu

|                               |                             |
|-------------------------------|-----------------------------|
| <b>Całkowita powierzchnia</b> | <b>149.90 m<sup>2</sup></b> |
| <b>Powierzchnia użytkowa</b>  | <b>60.80 m<sup>2</sup></b>  |
| <b>Powierzchnia zabudowy</b>  | <b>118 m<sup>2</sup></b>    |
| <b>Powierzchnia dachu</b>     | <b>59.83 m<sup>2</sup></b>  |
| <b>Kubatura</b>               | <b>351.20 m<sup>3</sup></b> |
| <b>Wymiary budynku</b>        | <b>13.74 x 10.64 m</b>      |
| <b>Kąt nachylenia</b>         | <b>3°</b>                   |
| <b>Wysokość budynku</b>       | <b>7 m</b>                  |
| <b>Wymiary działki</b>        | <b>20.74 x 18.64 m</b>      |

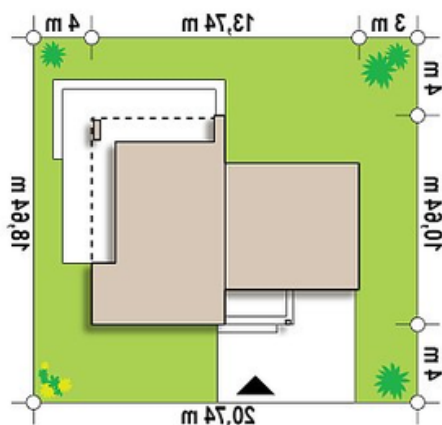
## Opis projektu

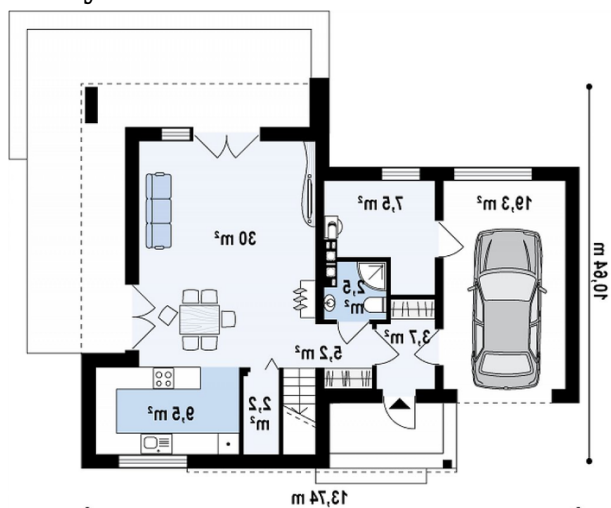
Nowoczesny, funkcjonalny, piętrowy dom z dużym tarasem nad garażem.

## Elewacje

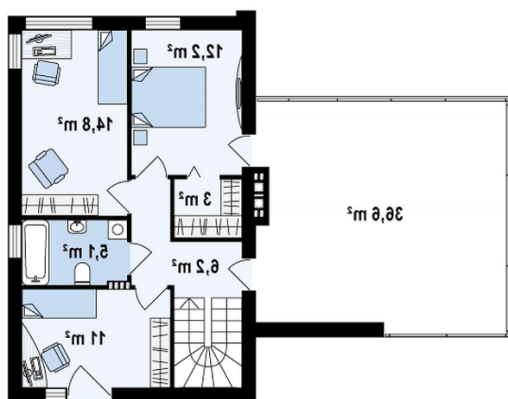


## Sytuacje



**Rzuty**

**Parter 60.70 m<sup>2</sup>**

|                |                      |
|----------------|----------------------|
| Sięń           | 3.70 m <sup>2</sup>  |
| Hol            | 5.20 m <sup>2</sup>  |
| Łazienka       | 2.60 m <sup>2</sup>  |
| Kuchnia        | 9.50 m <sup>2</sup>  |
| Salon+jadalnia | 30.00 m <sup>2</sup> |
| Garaż          | 19.40 m <sup>2</sup> |
| Spizarka       | 2.30 m <sup>2</sup>  |
| Pom. gosp.     | 7.50 m <sup>2</sup>  |


**Poddasze 89.20 m<sup>2</sup>**

|           |                      |
|-----------|----------------------|
| Hol       | 6.30 m <sup>2</sup>  |
| Pokój     | 11.00 m <sup>2</sup> |
| Pokój     | 14.90 m <sup>2</sup> |
| Pokój     | 12.20 m <sup>2</sup> |
| Łazienka  | 5.20 m <sup>2</sup>  |
| Garderoba | 3.00 m <sup>2</sup>  |