

Podstawowe informacje



Dane techniczne projektu

Całkowita powierzchnia	160.10 m²
Powierzchnia użytkowa	159.97 m²
Powierzchnia zabudowy	115.91 m²
Powierzchnia dachu	178.29 m²
Kubatura	453.39 m³
Wymiary budynku	12.64 x 9.90 m
Kąt nachylenia	30°
Wysokość budynku	7.28 m
Wymiary działki	20.64 x 17.90 m

Opis projektu

Wariant z261 z poddaszem użytkowym. Budynek poszerzony o 10cm oraz bez podcienia wejściowego.
 Projekt dostępny w 21 dni roboczych.

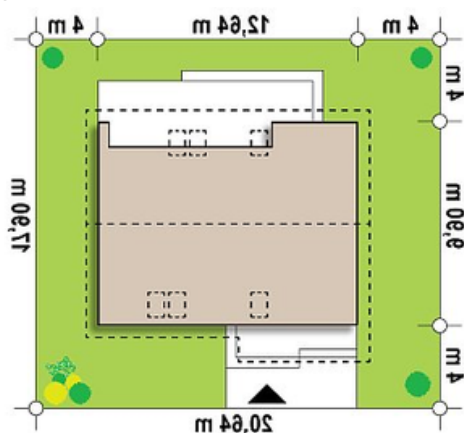
Ściany: gazobeton, ceramika, silikaty
 Dach: dachówka, blachodachówka
 Strop: betonowy gęstożebrowy Teriva

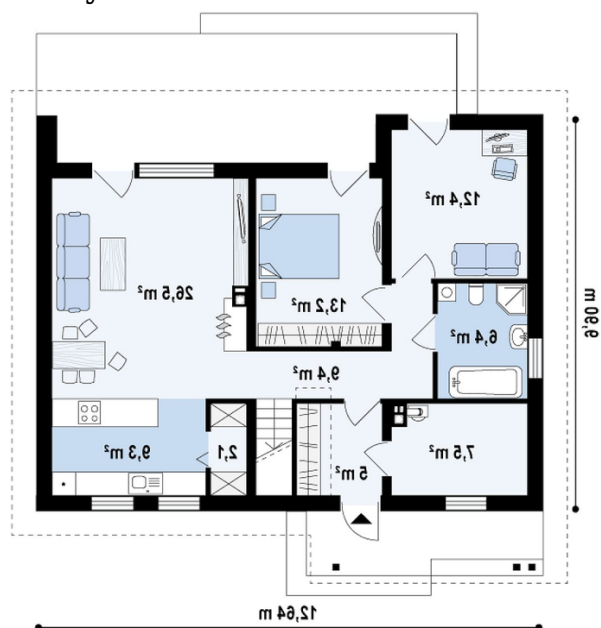


Elewacje

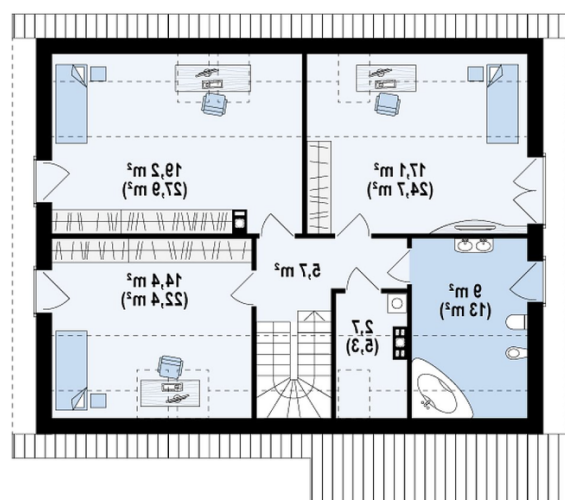


Sytuacje



Rzuty

Parter 92 m²

Sień	5.00 m ²
Pom. gosp.	7.50 m ²
Łazienka	6.50 m ²
Pokój	12.40 m ²
Hol	9.40 m ²
Pokój	13.20 m ²
Salon+jadalnia	26.60 m ²
Kuchnia	9.30 m ²
Spizarka	2.10 m ²


Poddasze 68.10 m²

Hol	5.70 m ²
Łazienka	9.00 m ²
Pralnia	2.70 m ²
Pokój	17.10 m ²
Pokój	19.20 m ²
Pokój	14.40 m ²