

Podstawowe informacje



Dane techniczne projektu

Całkowita powierzchnia	149.20 m²
Powierzchnia użytkowa	128.50 m²
Powierzchnia zabudowy	117.20 m²
Kubatura	435 m³
Wymiary budynku	11 x 11.60 m
Kąt nachylenia	40°
Wysokość budynku	9.01 m
Wymiary działki	19 x 19.60 m



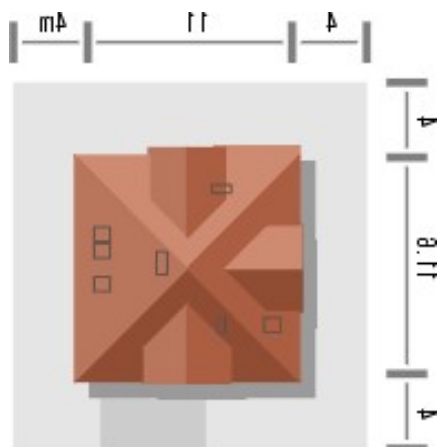
Opis projektu

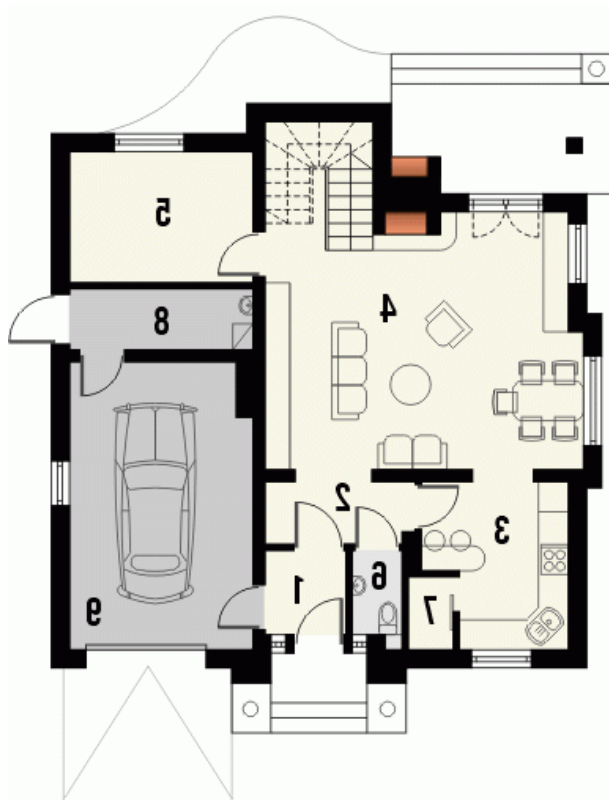
Budynek niepodpiwniczony piętrowy z wbudowanym garażem jedno stanowiskowym. Na parterze znajduje się salon z kominkiem i kuchnia z oknem wychodzącym na strefę przedwejsiową domu. Przy schodach prowadzących na górna kondygnację znajduje się dodatkowy pokój mogący pełnić także rolę gabinetu. Poprzez garaż dostępne jest pomieszczenie gospodarcze z bezpośrednim wyjściem na zewnątrz. Na piętrze pod dachem kopertowym umieszczono 3 sypialnie z garderobami oraz 2 łazienki. Dokumentacja dostępna również w odbiciu lustrzanym. Dom zwraca uwagę eleganckimi symetrycznymi...

Elewacje

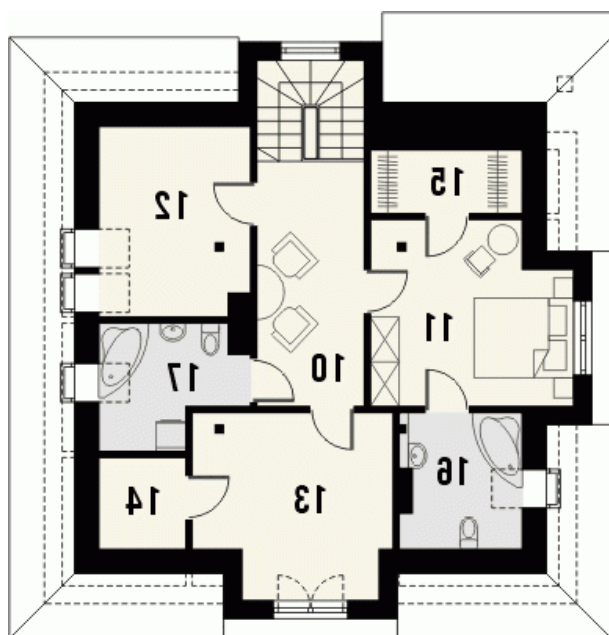


Sytuacje



Rzuty

Parter 86.10 m²

Wiatrołap	2.70 m ²
Hall	3.70 m ²
Kuchnia	8.60 m ²
Salon+Jadalnia	33.30 m ²
Pokój	9.60 m ²
WC	1.80 m ²
Spizarka	1.30 m ²
Pom.gospodarcze	4.40 m ²
Garaż	20.70 m ²


Poddasze 63.10 m²

Hall	12.80 m ²
Pokój	13.80 m ²
Pokój	8.50 m ²
Pokój	13.40 m ²
Garderoba	1.80 m ²
Garderoba	3.30 m ²
Łazienka	4.30 m ²
Łazienka	5.20 m ²