

## Podstawowe informacje



## Dane techniczne projektu

<b>Całkowita powierzchnia</b>	<b>76.90 m<sup>2</sup></b>
<b>Powierzchnia użytkowa</b>	<b>81.90 m<sup>2</sup></b>
<b>Powierzchnia zabudowy</b>	<b>57.06 m<sup>2</sup></b>
<b>Powierzchnia dachu</b>	<b>112.18 m<sup>2</sup></b>
<b>Kubatura</b>	<b>215 m<sup>3</sup></b>
<b>Wymiary budynku</b>	<b>8.70 x 8.09 m</b>
<b>Kąt nachylenia</b>	<b>40°</b>
<b>Wysokość budynku</b>	<b>7.28 m</b>
<b>Wymiary działki</b>	<b>16.70 x 16.09 m</b>



## Opis projektu

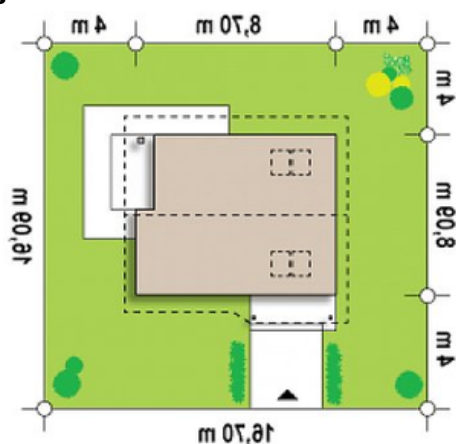
Wersja podstawowa w technologii drewnianej - szkieletowej.

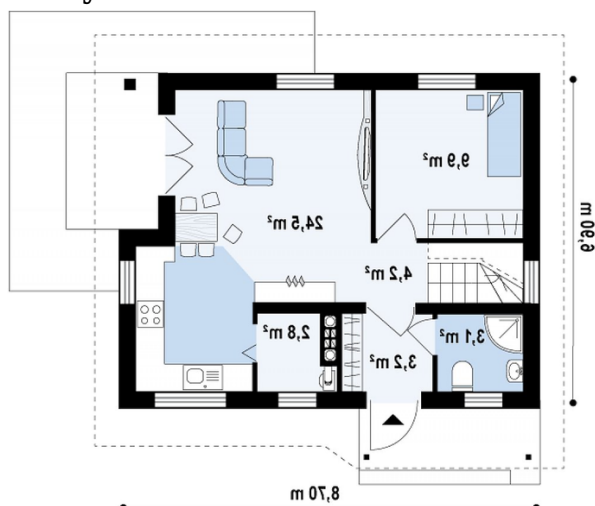
Ściany: szkielet drewniany  
Dach: dachówka, blachodachówka  
Strop: drewniany, więzary

## Elewacje

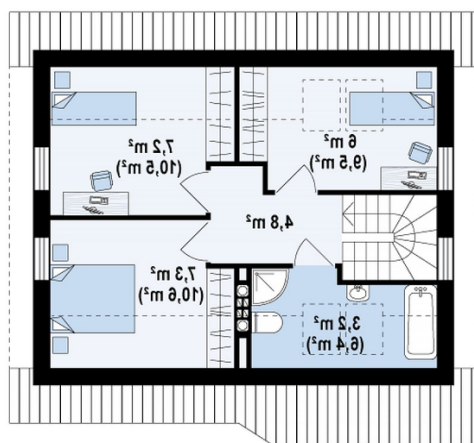


## Sytuacje



**Rzuty**

**Parter 47.10 m<sup>2</sup>**

Sien	3.20 m <sup>2</sup>
Hol	4.20 m <sup>2</sup>
Salon+kuchnia	24.20 m <sup>2</sup>
Pom. gosp.	2.60 m <sup>2</sup>
Pokój	9.80 m <sup>2</sup>
Łazienka	3.10 m <sup>2</sup>


**Poddasze 29.80 m<sup>2</sup>**

Hol	4.70 m <sup>2</sup>
Pokój	6.00 m <sup>2</sup>
Pokój	7.70 m <sup>2</sup>
Pokój	7.80 m <sup>2</sup>
Łazienka	3.60 m <sup>2</sup>