

Podstawowe informacje



Dane techniczne projektu

Całkowita powierzchnia	111.90 m²
Powierzchnia użytkowa	111.91 m²
Powierzchnia zabudowy	168 m²
Powierzchnia dachu	256.11 m²
Kubatura	378 m³
Wymiary budynku	17.06 x 11.88 m
Kąt nachylenia	25°
Wysokość budynku	6.60 m
Wymiary działki	24.06 x 17.88 m

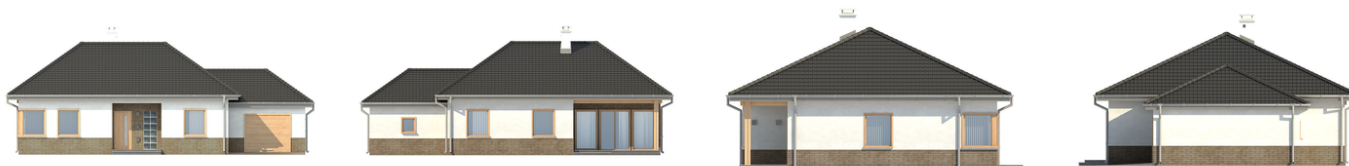


Opis projektu

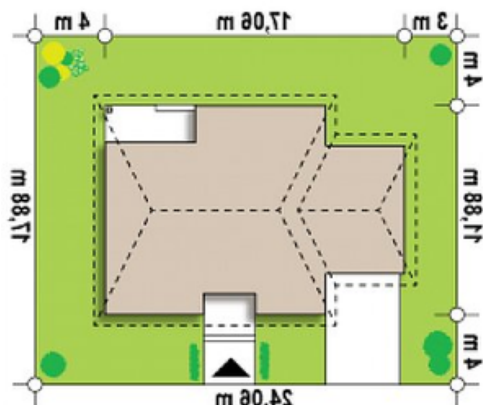
Wariant domu z garażem po lewej stronie (pow 29,15m²). Garaż jest dodatkowo poszerzony (szer. 4,10m); przewidziano w nim przestrzeń gospodarczą. Istnieje możliwość zrobienia przejścia bezpośrednio z garażu do domu kosztem pomniejszenia łazienki lub sypialni.

Ściany: gazobeton, ceramika, silikaty
 Dach: dachówka, blachodachówka
 Strop: drewniany, więzary

Elewacje



Sytuacje



Rzuty

Parter 111.90 m²

Sień	3.60 m ²
Łazienka	6.30 m ²
Pokój	13.10 m ²
WC	2.30 m ²
Garaż	29.20 m ²
Hol	10.40 m ²
Salon+jadalnia	30.40 m ²
Kuchnia	9.10 m ²
Spizarka	4.30 m ²
Pom. gosp.	4.00 m ²
Pokój	12.10 m ²
Pokój	16.30 m ²