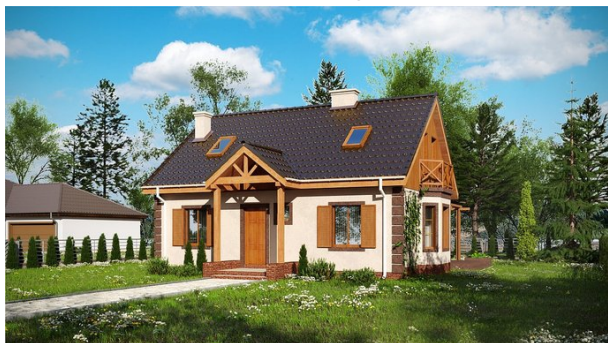


## Podstawowe informacje



## Dane techniczne projektu

<b>Całkowita powierzchnia</b>	<b>109.70 m<sup>2</sup></b>
<b>Powierzchnia użytkowa</b>	<b>109.83 m<sup>2</sup></b>
<b>Powierzchnia zabudowy</b>	<b>87.50 m<sup>2</sup></b>
<b>Powierzchnia dachu</b>	<b>132.02 m<sup>2</sup></b>
<b>Wymiary budynku</b>	<b>10.38 x 8.28 m</b>
<b>Kąt nachylenia</b>	<b>38°</b>
<b>Wysokość budynku</b>	<b>7.19 m</b>
<b>Wymiary działki</b>	<b>16.38 x 16.28 m</b>

## Opis projektu

Projekt domu Z14 z balkonem oraz wykuszem w jadalni.

Ściany: gazobeton, ceramika, silikaty

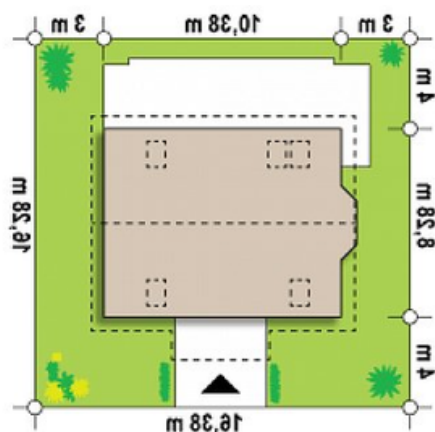
Dach: dachówka, blachodachówka

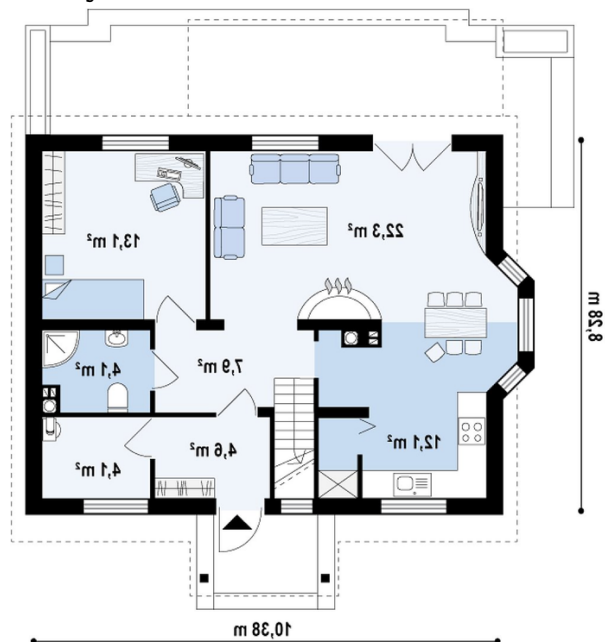
Strop: betonowy gęstożebrowy Teriva

## Elewacje

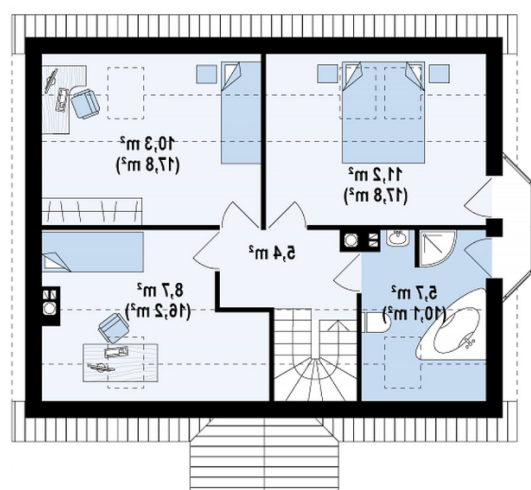


## Sytuacje



**Rzuty**

**Parter 68.30 m<sup>2</sup>**

Sień	4.40 m <sup>2</sup>
Hol	5.90 m <sup>2</sup>
Kuchnia+spizarka	13.80 m <sup>2</sup>
Salon	23.00 m <sup>2</sup>
Pokój	13.00 m <sup>2</sup>
Łazienka	4.10 m <sup>2</sup>
Pom. gosp.	4.10 m <sup>2</sup>


**Poddasze 41.40 m<sup>2</sup>**

Hol	5.40 m <sup>2</sup>
Pokój	8.70 m <sup>2</sup>
Pokój	10.30 m <sup>2</sup>
Pokój	11.20 m <sup>2</sup>
Łazienka	5.80 m <sup>2</sup>