

## Podstawowe informacje



## Dane techniczne projektu

<b>Całkowita powierzchnia</b>	<b>188.40 m<sup>2</sup></b>
<b>Powierzchnia użytkowa</b>	<b>112.96 m<sup>2</sup></b>
<b>Powierzchnia zabudowy</b>	<b>137 m<sup>2</sup></b>
<b>Powierzchnia dachu</b>	<b>241.35 m<sup>2</sup></b>
<b>Wymiary budynku</b>	<b>14.88 x 11.02 m</b>
<b>Kąt nachylenia</b>	<b>40°</b>
<b>Wysokość budynku</b>	<b>7.80 m</b>
<b>Wymiary działki</b>	<b>21.88 x 20.37 m</b>

## Opis projektu

Projekt domu Z2 powiększony w części frontowej, z kątem nachylenia dachu 40°, co umożliwia pełne użytkowanie poddasza.

Ściany: gazobeton, ceramika, silikaty

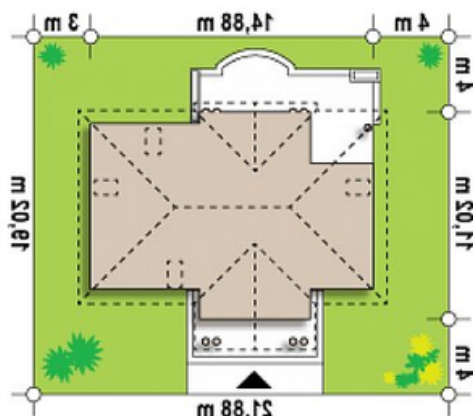
Dach: dachówka, blachodachówka

Strop: betonowy gęstożebrowy Teriva

## Elewacje



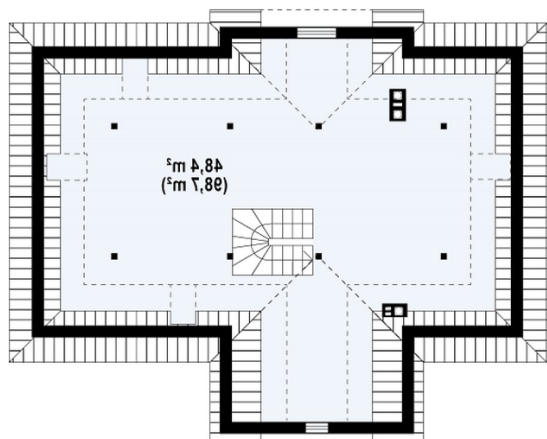
## Sytuacje



**Rzuty**

**Parter 113 m<sup>2</sup>**

Sień	5.20 m <sup>2</sup>
Łazienka	6.10 m <sup>2</sup>
Pom. gosp.	2.60 m <sup>2</sup>
Spizarka	2.50 m <sup>2</sup>
Hol	2.20 m <sup>2</sup>
WC	2.20 m <sup>2</sup>
Kuchnia+jadalnia	18.40 m <sup>2</sup>
Salon	37.60 m <sup>2</sup>
Hol	4.90 m <sup>2</sup>
Pokój	9.10 m <sup>2</sup>
Pokój	12.70 m <sup>2</sup>
Pokój	9.50 m <sup>2</sup>


**Poddasze 75.40 m<sup>2</sup>**

Poddasze	75.40 m <sup>2</sup>
----------	----------------------