

Podstawowe informacje



Dane techniczne projektu

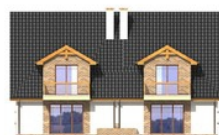
Powierzchnia użytkowa	114.10 m²
Powierzchnia zabudowy	114.10 m²
Kubatura	474.40 m³
Wymiary budynku	7.99 x 12.42 m
Kąt nachylenia	45°
Wysokość budynku	10.12 m
Wymiary działki	11.99 x 20.42 m



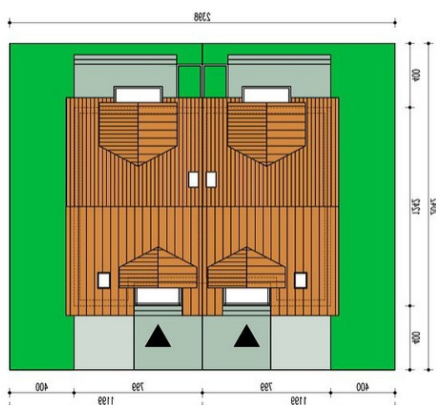
Opis projektu

Malwina BL jest wygodnym domem w zabudowie bliźniaczej, przeznaczonym dla 4-5 osobowej rodziny. Dom może być również zrealizowany jako budynek wolnostojący - ze względu na niewielką szerokość i brak okien na ścianie bocznej jest to możliwe na bardzo wąskiej działce. Na parterze znajduje się obszerny wiatrołap, kotłownia z WC, hall, wygodna kuchnia, salon kominkowy z jadalnią, pomieszczenie gospodarcze i wbudowany garaż jednostanowiskowy. Na poddaszu zlokalizowano: hall, trzy wygodne sypialnie, w tym dwie z własnymi balkonami, jedna z garderobą oraz ogólnod...

Elewacje



Sytuacje



Rzuty