

Podstawowe informacje



Dane techniczne projektu

Całkowita powierzchnia	156.01 m²
Powierzchnia użytkowa	139.19 m²
Powierzchnia zabudowy	140.42 m²
Powierzchnia dachu	240 m²
Kubatura	531.19 m³
Wymiary budynku	14.70 x 10.75 m
Kąt nachylenia	40°
Wysokość budynku	8.50 m
Wymiary działki	22.70 x 18.75 m

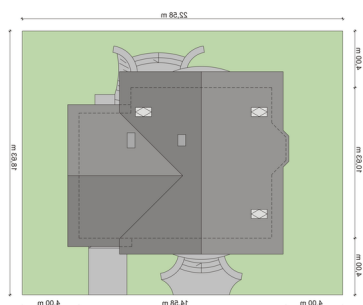
Opis projektu

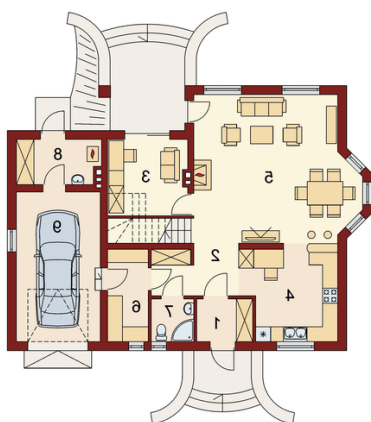
Dom z poddaszem użytkowym, przeznaczony dla 4-5-osobowej rodziny. Na parterze znajduje się przestronny pokój dzienny otwarty na jadalnię połączoną z kuchnią. Rozwiązanie funkcjonalne pozwala na wydzielenie ww. pomieszczeń. Wyjście na taras z podcieniem jest możliwe zarówno z jadalni jak i z pokoju dziennego. Na parterze znajduje się spiżarnia, łazienka oraz dodatkowy pokój, a także pomieszczenie gospodarcze, przez które można się dostać do przestronnego garażu, dającego możliwość zabudowania dwóch ścian szafami. Na poddaszu znajdują się trzy syp...

Elewacje

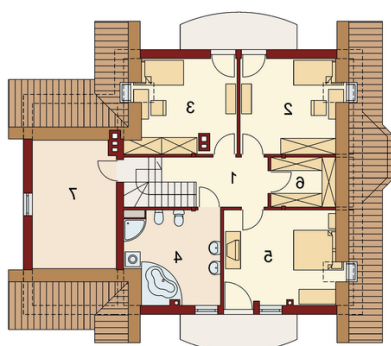


Sytuacje



Rzuty

Parter 79.01 m²

Wiatrołap	3.76 m ²
Hall	8.63 m ²
Pokój	9.52 m ²
Kuchnia	13.77 m ²
Salon z jadalnią	34.57 m ²
Spizarnia	5.92 m ²
Łazienka	2.84 m ²
Pom.gosp.	5.81 m ²
Garaż	19.97 m ²


Poddasze 77 m²

Hall	6.75 m ²
Pokój	12.10 m ²
Pokój	11.86 m ²
Łazienka	11.19 m ²
Pokój	14.46 m ²
Garderoba	3.82 m ²
Strych	16.82 m ²