

## Podstawowe informacje



## Dane techniczne projektu

<b>Całkowita powierzchnia</b>	<b>122.99 m<sup>2</sup></b>
<b>Powierzchnia użytkowa</b>	<b>92.63 m<sup>2</sup></b>
<b>Powierzchnia zabudowy</b>	<b>168.51 m<sup>2</sup></b>
<b>Powierzchnia dachu</b>	<b>243.95 m<sup>2</sup></b>
<b>Kubatura</b>	<b>362.60 m<sup>3</sup></b>
<b>Wymiary budynku</b>	<b>17.10 x 12.10 m</b>
<b>Kąt nachylenia</b>	<b>30°</b>
<b>Wysokość budynku</b>	<b>6.55 m</b>
<b>Wymiary działki</b>	<b>24.10 x 21.30 m</b>

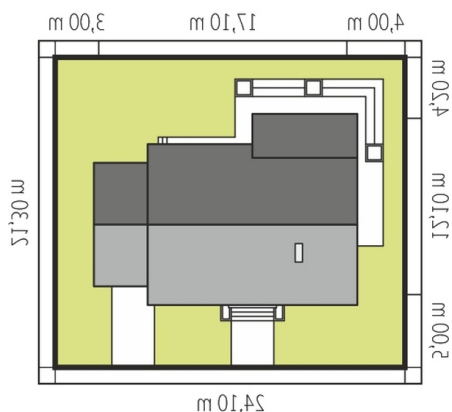


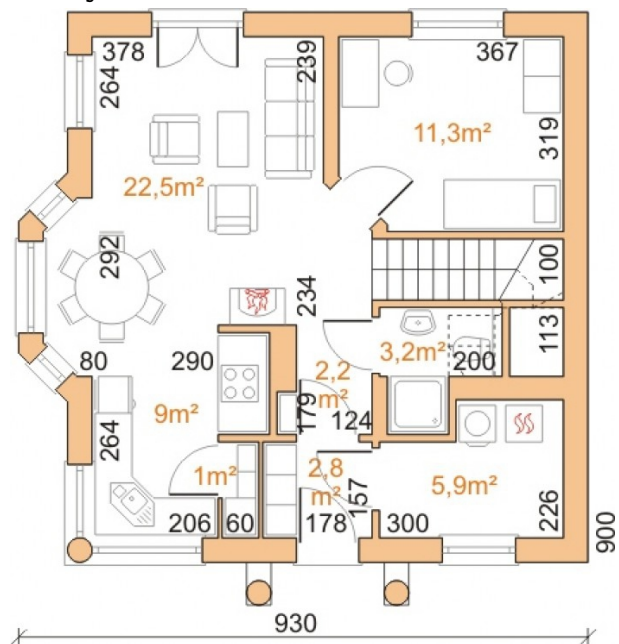
## Opis projektu

## Elewacje



## Sytuacje



**Rzuty**

**Parter 122.99 m<sup>2</sup>**

<b>Wiatrołap</b>	2.55 m <sup>2</sup>
<b>Kotłownia</b>	5.47 m <sup>2</sup>
<b>Wiąta samochodowa</b>	25.06 m <sup>2</sup>
<b>Hol</b>	10.31 m <sup>2</sup>
<b>Kuchnia</b>	7.77 m <sup>2</sup>
<b>Pokój dzienny + jadalnia</b>	27.07 m <sup>2</sup>
<b>Toaleta</b>	1.61 m <sup>2</sup>
<b>Sypialnia</b>	14.19 m <sup>2</sup>
<b>Sypialnia</b>	11.01 m <sup>2</sup>
<b>Sypialnia</b>	11.01 m <sup>2</sup>
<b>Łazienka</b>	6.94 m <sup>2</sup>