

Podstawowe informacje



Dane techniczne projektu

Całkowita powierzchnia	113.29 m²
Powierzchnia użytkowa	113.29 m²
Powierzchnia zabudowy	145.95 m²
Powierzchnia dachu	247 m²
Kubatura	543 m³
Wymiary budynku	15.05 x 10.55 m
Kąt nachylenia	30°
Wysokość budynku	7.01 m
Wymiary działki	22.05 x 19.55 m



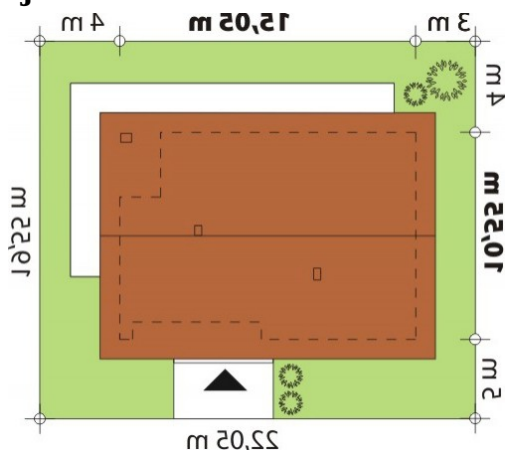
Opis projektu

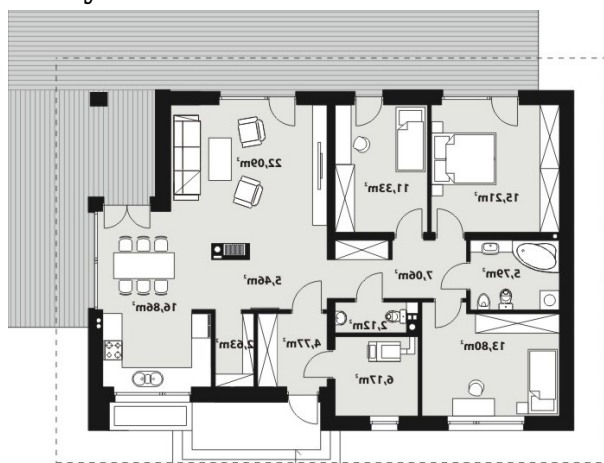
Parterowy dom jednorodzinny, łączący nowoczesny charakter elewacji z prostym, klasycznym układem pomieszczeń. Jest to bardzo wygodny, prosty i funkcjonalny dom, który swoim pełnym programem zapewnia optymalny komfort 4-osobowej rodzinie. Przestronna część dzienna to duży salon, jadalnia otwierająca się na ogród poprzez ogromne przeszklenie, kuchnia ze spiżarnią oraz wc. Atutem projektu jest zadaszony taras. Tak zaproponowany, ciekawy i przestronny układ pomieszczeń umożliwia szereg aranżacji. Część nocna to 3 wygodne sypialnie, z czego dwie posiadają wyjście na taras oraz prze...

Elewacje



Sytuacje



Rzuty

Parter 113.29 m²

Wiatrołap	4.77 m ²
Pokój	15.21 m ²
Pokój	11.33 m ²
Kotłownia	6.17 m ²
Hol	5.46 m ²
Salon	22.09 m ²
Kuchnia z jadalnią	16.86 m ²
Spizarnia	2.63 m ²
Toaleta	2.12 m ²
Komunikacja	7.06 m ²
Pokój	13.80 m ²
Łazienka	5.79 m ²