

Podstawowe informacje



Dane techniczne projektu

Całkowita powierzchnia	112.68 m²
Powierzchnia użytkowa	112.68 m²
Powierzchnia zabudowy	150.14 m²
Powierzchnia dachu	222.24 m²
Kubatura	717.57 m³
Wymiary budynku	11.35 x 14.35 m
Kąt nachylenia	30°
Wysokość budynku	7.02 m
Wymiary działki	19.32 x 22.35 m



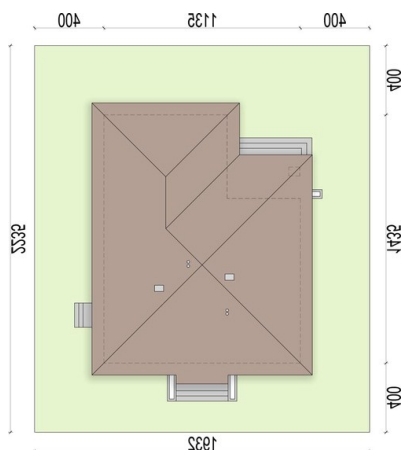
Opis projektu

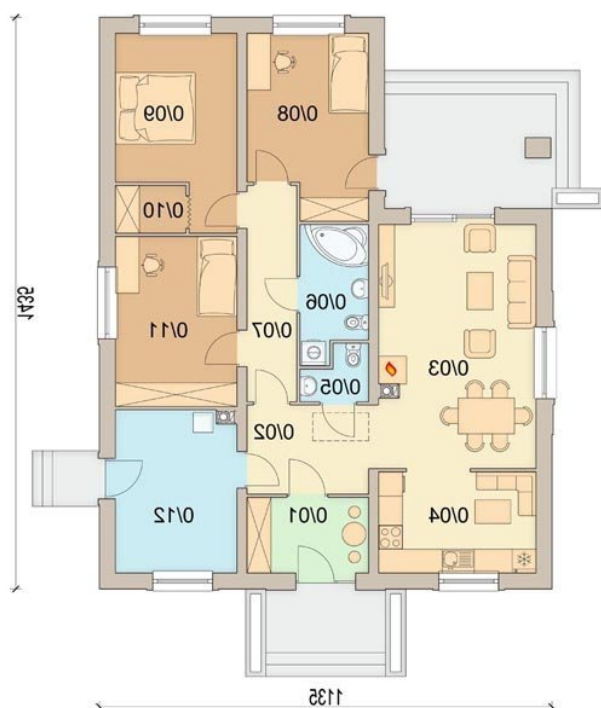
Projekt Imbir 2 to dom parterowy przeznaczony dla 4-5 osobowej rodziny. Niewątpliwym atutem projektu jest jasny podział na strefę ogólnodostępną i prywatną - przeznaczoną tylko dla mieszkańców. W tej drugiej zlokalizowano trzy sypialnie, dużą łazienkę z miejscem na pralkę w zabudowie, oraz garderobę. Strefa dzienna to przestronny salon z jadalnią otwartą na kuchnię. Przestrzeń zaplanowano tak, aby znalazło się dostateczne miejsce na duży stół, komplet wypoczynkowy, oraz zestaw audio-video. W centrum domowego ogniska zlokalizowano kominek. Kuchnia została zaproje...

Elewacje



Sytuacje



Rzuty

Parter 112.68 m²

wiatrołap	5.65 m ²
garderoba	2.04 m ²
pokój	12.80 m ²
pom. gospodarcze	12.10 m ²
komunikacja	6.67 m ²
salon	24.05 m ²
kuchnia	10.01 m ²
wc	1.89 m ²
łazienka	5.32 m ²
korytarz	6.59 m ²
pokój	12.86 m ²
pokój	12.70 m ²