

Podstawowe informacje



Dane techniczne projektu

Całkowita powierzchnia	120.32 m²
Powierzchnia użytkowa	101.25 m²
Powierzchnia zabudowy	81.64 m²
Powierzchnia dachu	176.69 m²
Kubatura	154.69 m³
Wymiary budynku	10.40 x 7.85 m
Kąt nachylenia	45°
Wysokość budynku	8.77 m
Wymiary działki	18.40 x 17.20 m



Opis projektu

Piękny dom z użytkowym poddaszem zaprojektowany z myślą o cztero, pięcioosobowej rodzinie. Podstawowym pomieszczeniem parteru jest przestronny salon połączony we wspólnej przestrzeni z kuchnią. W salonie kominek oraz usytuowane w narożu schody na poddasze. Na parterze znajdziemy ponadto przydatny pokój-bibliotekę, łazienkę, a także w pobliżu strefy wejściowej wydzielone pomieszczenie kotłowni. Na poddaszu strefa nocna, a w niej cztery sypialnie i duża, doświetlona światłem dziennym łazienka.

Elewacje

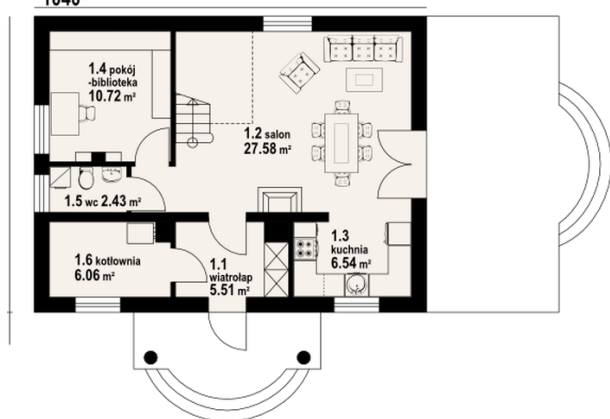


Sytuacje

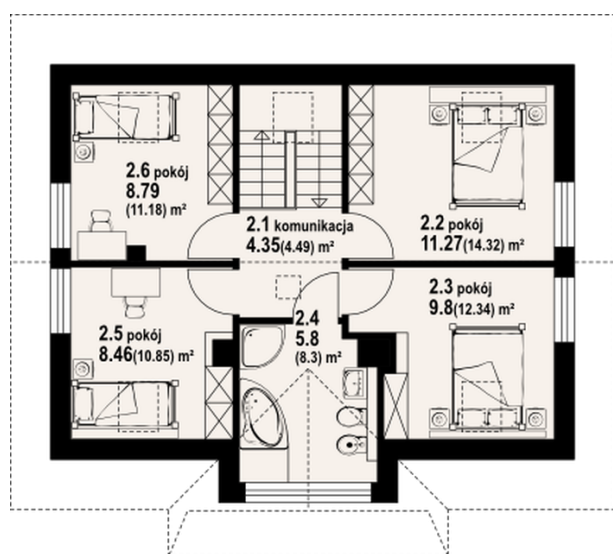


Rzuty

1040


Parter 58.84 m²

wiatrołap	5.51 m ²
salon	27.58 m ²
kuchnia	6.54 m ²
pokój-biblioteka	10.72 m ²
wc	2.43 m ²
kotłownia	6.06 m ²


Poddasze 61.48 m²

komunikacja	4.35 m ²
pokój	11.27 m ²
pokój	9.80 m ²
łazienka	5.80 m ²
pokój	8.46 m ²
pokój	8.79 m ²