

Podstawowe informacje



Dane techniczne projektu

| | |
|-------------------------------|-----------------------------|
| Całkowita powierzchnia | 162.20 m² |
| Powierzchnia użytkowa | 152.32 m² |
| Powierzchnia zabudowy | 227.60 m² |
| Powierzchnia dachu | 344.92 m² |
| Kubatura | 504.60 m³ |
| Wymiary budynku | 19.74 x 12.84 m |
| Kąt nachylenia | 25° |
| Wysokość budynku | 7.02 m |
| Wymiary działki | 27.74 x 20.84 m |



Opis projektu

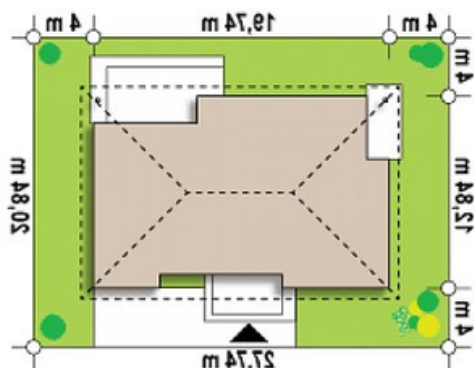
Z153 to zgrabny parterowy dom z garażem jedno stanowiskowym z prawej strony. Klasyczne elementy elewacji wpływają na jego atrakcyjny i elegancki wygląd.

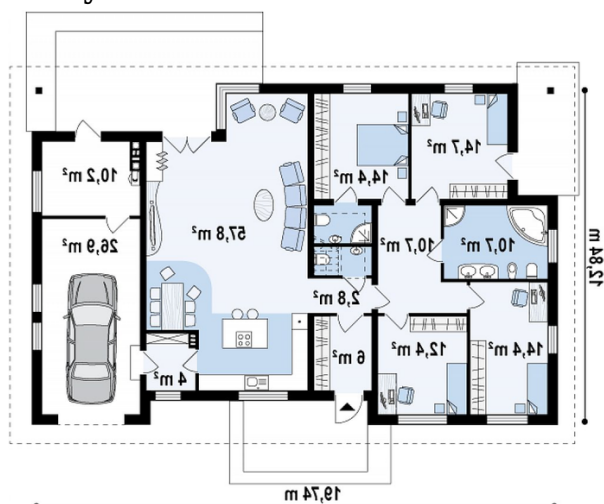
Budynek podzielony jest na dwie strefy: reprezentacyjną i prywatną. Pierwsza z nich składa się z jednej przestrzeni, którą tworzy przestronny salon, jadalnia i kuchnia. Przy kuchni zaprojektowano spiżarnię, z której jest możliwość bezpośredniego przejścia do garażu. Druga strefa znajduje się w lewej części domu. Zlokalizowano tu cztery duże sypialnie oraz dwie łazienki.

Elewacje



Sytuacje



Rzuty

Parter 162.20 m²

| | |
|---------------------------|----------------------|
| WC | 3.10 m ² |
| Łazienka | 10.70 m ² |
| Pokój | 14.00 m ² |
| Pokój | 12.40 m ² |
| Pokój | 14.30 m ² |
| Pokój | 14.40 m ² |
| WC | 2.30 m ² |
| Hol | 10.70 m ² |
| Sień | 6.10 m ² |
| Salon+kuchnia | 57.80 m ² |
| Spizarka | 3.80 m ² |
| Hol | 2.80 m ² |
| Garaż | 26.90 m ² |
| Pomieszczenie gospodarcze | 9.80 m ² |