

Podstawowe informacje



Dane techniczne projektu

Całkowita powierzchnia	177.45 m²
Powierzchnia użytkowa	143.32 m²
Powierzchnia zabudowy	102.82 m²
Powierzchnia dachu	202 m²
Kubatura	685 m³
Wymiary budynku	10.55 x 10.05 m
Kąt nachylenia	40°
Wysokość budynku	8.90 m
Wymiary działki	17.55 x 21.05 m



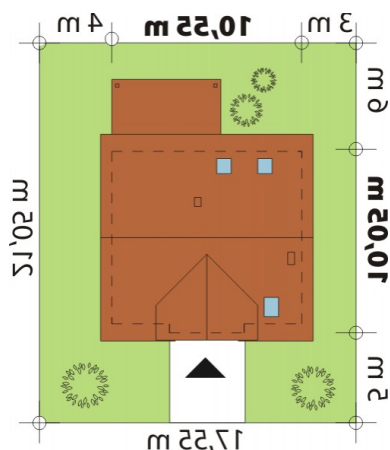
Opis projektu

Dom jednorodzinny, parterowy z użytkowym poddaszem, niepodpiwniczony. Posiada prostą bryłę przykrytą dwuspadowym dachem z lukarną od frontu. Wnętrze domu jest przestronne i pozwala na wiele aranżacji. Kuchnia może być otwarta na salon lub zamknięta - z wejściem z holu. Salon posiada duże przeszklenie z wyjściem na zadaszony taras. Kotłownia dostępna z wiatrolapu ma wielkość pozwalającą na zastosowanie również kotła na paliwo stałe. Poddasze zostało podzielone na 3 pokoje, dużą łazienkę i garderobę. Zastosowanie na całości poddasza ścian działowych pozwala na łatwe zmiany podziału pom...

Elewacje



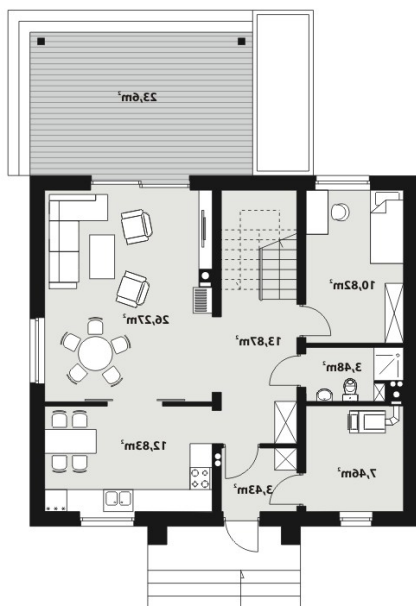
Sytuacje



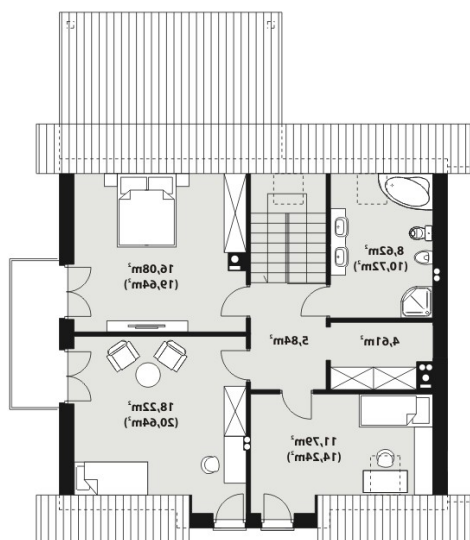
DOBRY DOM
ul. Wrzesława Romańczuka 6, 35-302 Rzeszów
+48 17 852 52 30
08:00 - 16:00

waldemar.kowalski@grupadobrydom.pl

Podane ceny nie stanowią oferty handlowej w rozumieniu art. 66 par. 1 Kodeksu Cywilnego

Rzuty

Parter 101.76 m²

Wiatrołap	3.43 m ²
Hol	13.87 m ²
Salon	26.27 m ²
Kuchnia	12.83 m ²
Łazienka	3.48 m ²
Pokój	10.82 m ²
Pom. gospodarcze	7.46 m ²
Taras	23.60 m ²


Poddasze 75.69 m²

Hol	5.84 m ²
Łazienka	8.62 m ²
Pokój	16.08 m ²
Pokój	18.22 m ²
Pokój	11.79 m ²
Pom. gospodarcze	4.61 m ²